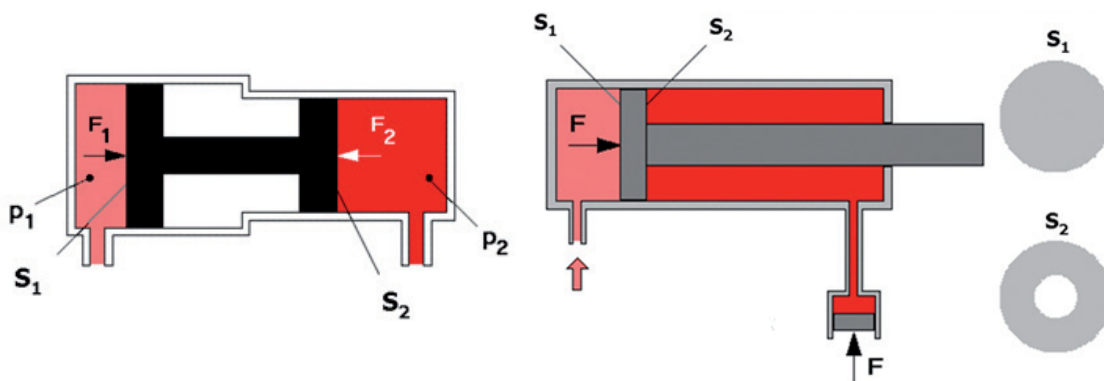


Tlakový prevod :)

Tlakový prevod hovorí o tom, že zväčšenie výstupného tlaku p_2 je dané pomerom plôch piestov.

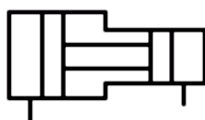
$$\frac{p_1}{p_2} = \frac{S_2}{S_1} \Rightarrow p_2 = p_1 \frac{S_1}{S_2}$$



Tlakový prevod hydraulického mechanizmu aplikovaný v:
multiplikátore,

priamočiarom hydromotore.

Pri multiplikátore (zosilňovači tlaku, násobiči tlaku, meniči tlaku, tlakovom prevodníku) ide o žiadúce lokálne zvýšenie tlaku, pri priamočiarom hydromotore ide o nežiadúce zvýšenie tlaku na strane piestu, kde sa nachádza jeho piestnica.



Značka [multiplikátora](#)

[Dráhový prevod](#), [Silový prevod](#)