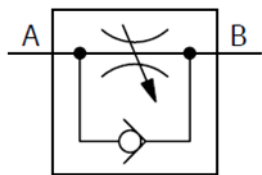
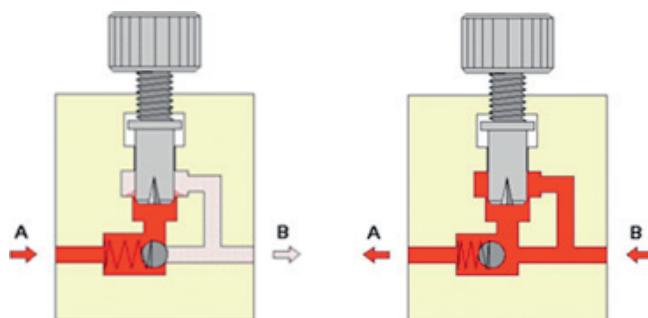


Škrtiaci ventil s paralelne pripojeným jednosmerným ventilom (škrtiaci spätný ventil) :)



Značka

Zapojenie, ktoré spĺňa častú požiadavku: riadenie určitého parametra iba v určitom (jednom) smere toku kvapaliny.



Škrtiaci ventil s paralelne pripojeným jednosmerným ventilom:

účinné škrtenie,

škrtenie vyradené jednosmerným ventilom v priepustnom smere.



Fotografia