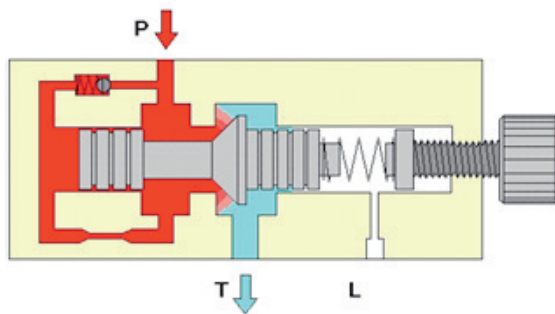


## Interný tlakový ventil s vnútornou kompenzáciou prestavovacej sily v sedlovom vyhotovení :)

Porovnáva silový účinok vstupného tlaku P so silou nastaviteľnej pružiny.



Prierez

Výstupný tlak T má pri otvorenom ventilе vždy hodnotu vstupného tlaku P.