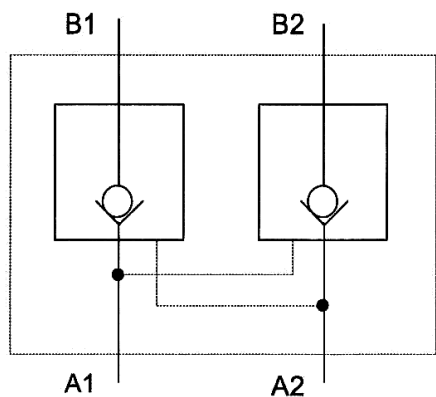
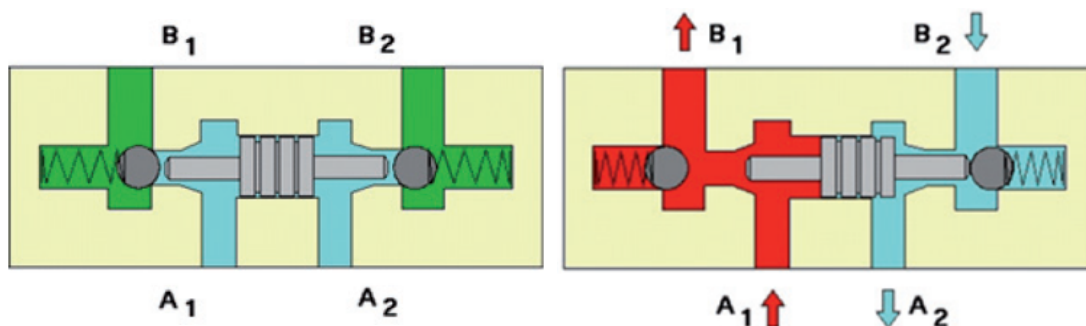


## Dvojitý jednosmerný ventil (hydraulický zámok) :



Značka

Ventil často využívaný pri blokovaní pohybu motora.



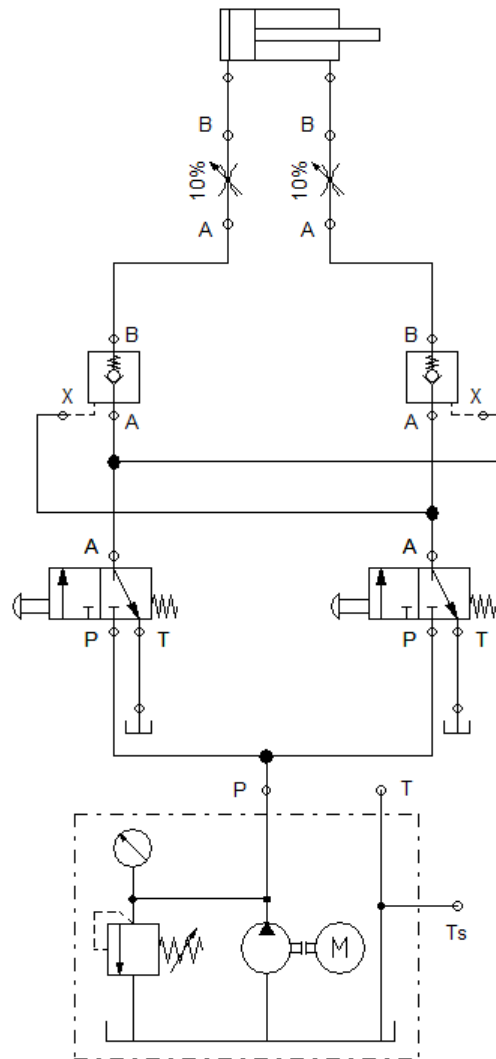
Dvojitý jednosmerný riadený ventil:

neriadený stav,

otvorenie nepriepustného smeru B<sub>2</sub>-A<sub>2</sub>.



Fotografia



**Použitie riadených spätných ventilov pri riadení dvojčinného valca s možnosťou zastaviť ho v ľubovoľnej polohe**

**Hydraulický zámok inak:**

Zámok slúži k tesnému uzavretiu hydraulického obvodu pod tlakom. Zaisťuje bremeno proti poklesu a zaisťuje stabilnú polohu valca pod tlakom aj po dlhšiu dobu.