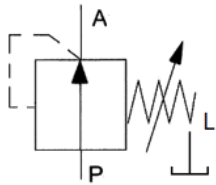


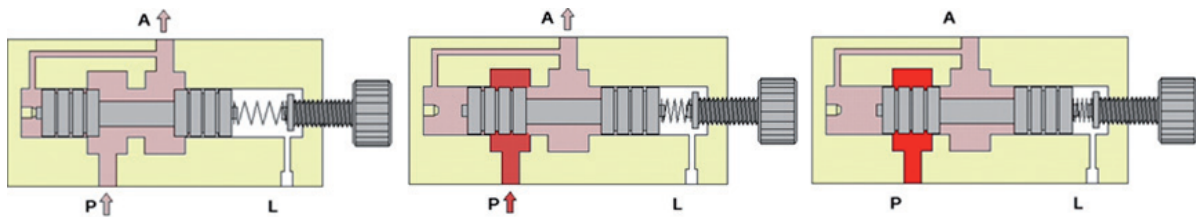
## Dvojcestný regulačný ventil (TRV) nastaviteľný v hydraulike :)



Značka

**Pri uzavretom 2-cestnom redukčnom ventile vzniká nebezpečenstvo nadmerného zvyšovania tlaku na výstupe A.**

Preto treba v tejto vetve zaradiť paralelne zapojený tlakový ventil na obmedzenie maximálneho tlaku. Druhou možnosťou je použitie [3-cestného redukčného ventilu](#).

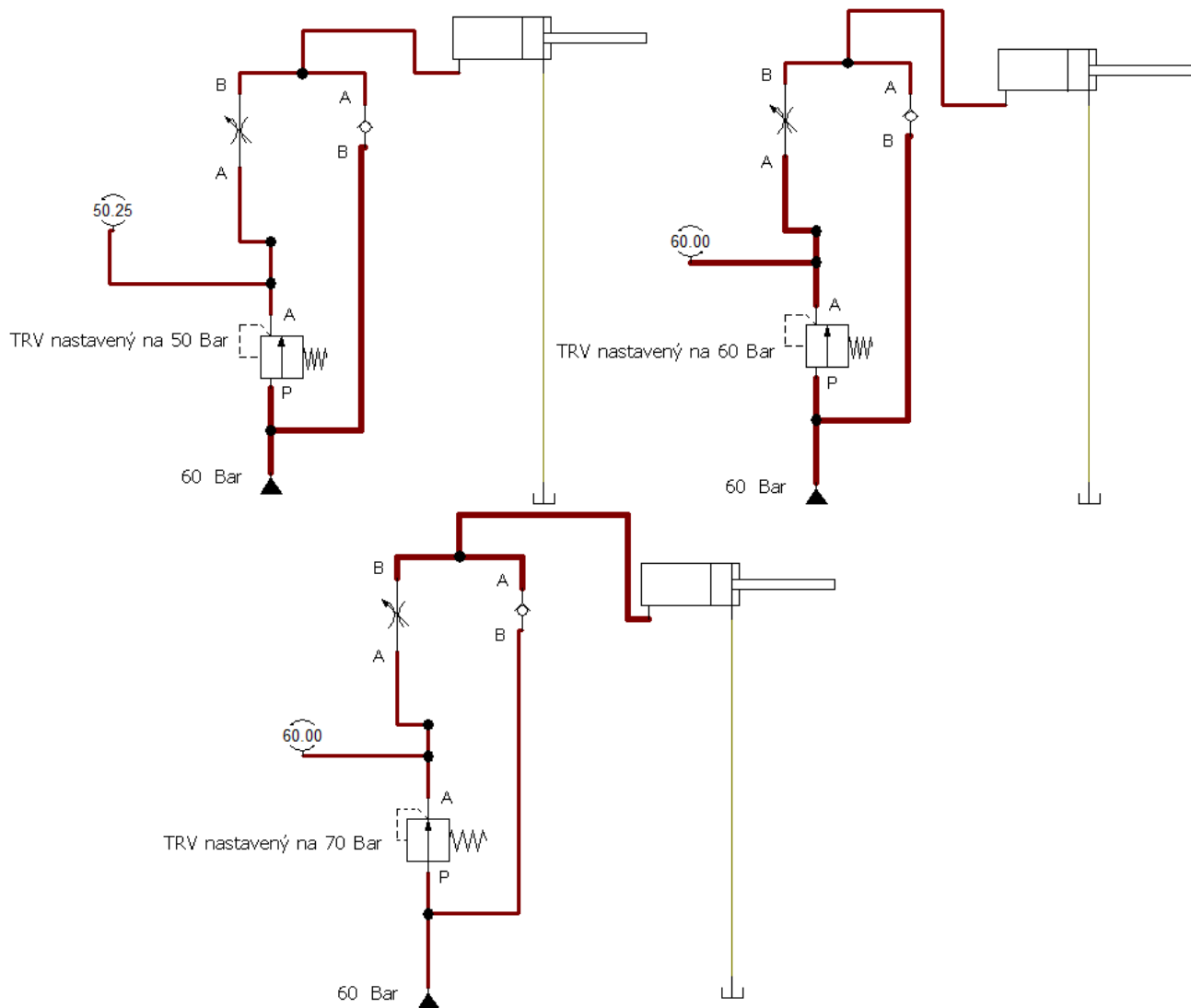


Dvojcestný regulačný ventil  
kludová poloha,

nárast tlaku A,

uzavretie cesty P – A.

V normálnom stave je cesta P – A prepojená, ventil je otvorený. Ak vzrastie záťaž na motore, vzrastie aj výstupný tlak A redukčného ventilu a posúvač sa presunie doprava. tým sa zmení priechod P – A tak, aby výstupný tlak A nadobudol pôvodnú hodnotu. Pri ďalšom preťažovaní motora vzrastie tlak A až natoľko, že sa cesta P – A uzavrie.



TRV v obvodoch