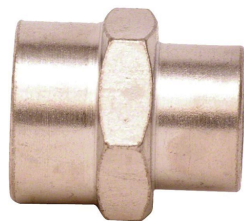


# Príslušenstvo k pneumatike :)

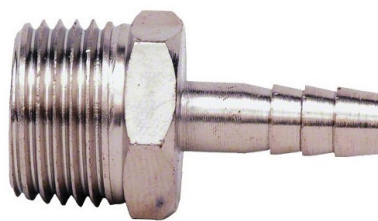
## Súbor predmetov, ktoré sú potrebné pre náležité používanie pneumatiky.

Príslušenstvo typické pre pneumatiku:

- filtre,
- manometre,
- nákrutky (skrutkovania),
- pneumatické hadice (hadičky),
- pneumatické trubky (potrubia, rúrové vedenia),
- rozvojky, roztrojky, napríklad: T (tේčka), Y, X (krížové spojky),
- rozvodné kocky,
- rozbočovače,
- rýchlospojky,
- spoje (spojky), napríklad L (uhlové spojky), I (priame spojky),
- redukčné spojky (redukované spojky, redukcie),
- záslepky.



skrutkovanie obojstranné  
s vnútorným závitom



skrutkovanie  
s hadicovou koncovkou



uhlové otočné  
skrutkovanie



skrutkovanie priame  
(priama pneumatická spojka)



nástrčná spojka



priama spojka



priama spojka  
redukovaná



spojka krížová



spojka T  
redukovaná



spojka T



spojka uhlová



spojka Y



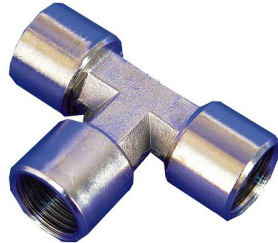
spojka  
zásuvná



rozbočovač



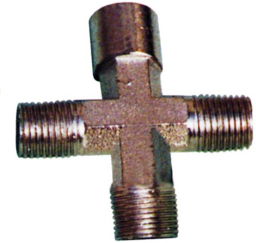
rozdvojka 2-cestná s rýchlospojkami



rozdvojka 2-cestná



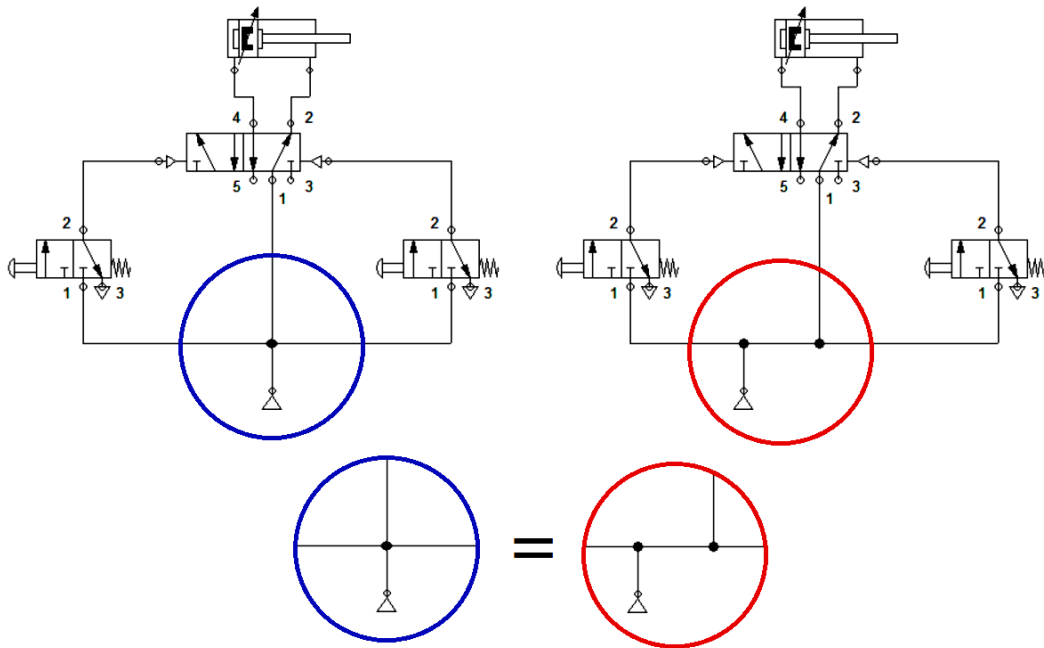
rozdvojka 3-cestná s rýchlospojkami



rozdvojka 3-cestná



záslepka



Určenie počtu T-spojok použitých pri zapájaní [pneumatickej schémy](#)