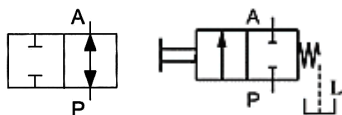
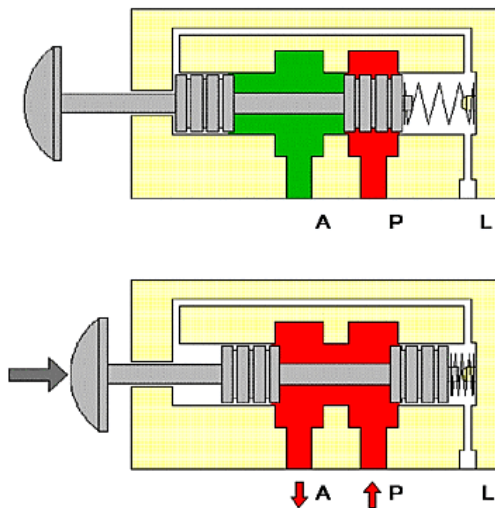


Ventil hydraulický 2/2-cestný :)



Značky

Rozvádzač ventil (rozdávzač), ktorý má 2 prípojky a 2 polohy.



Princíp

- P** prívodné tlakové vedenie
- T** odpadové beztlakové vedenie do nádrže
- A, B** vedenia s riadeným smerom prietoku, pri vetvení môže byť tiež A1, A2, B1, B2...
- P, T, A, B** prípojky ventilu
- X** vedenia určené na prívod kvapaliny na ovládanie prvku
- Y** vedenia určené na odvod kvapaliny na ovládanie prvku
- L** únik oleja (priesak)