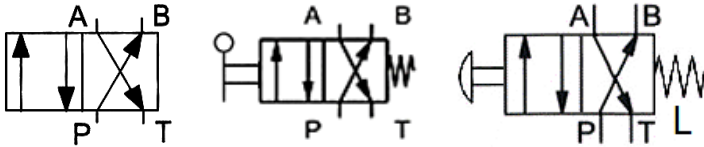


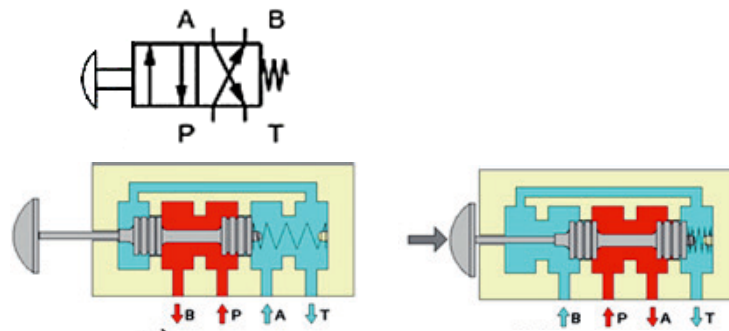
Ventil hydraulický 4/2-cestný :)



Značky

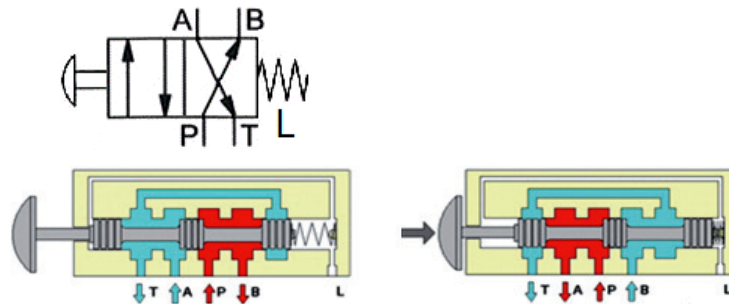
Rozvádzačí ventil (rozdávzač), ktorý má 4 prípojky a 2 polohy.

Sú jednými z najpoužívanejších rozvádzačov v hydrostatických systémoch. Majú dva pracovné vývody A a B, takže sa používajú na riadenie dvojčinných hydromotorov.

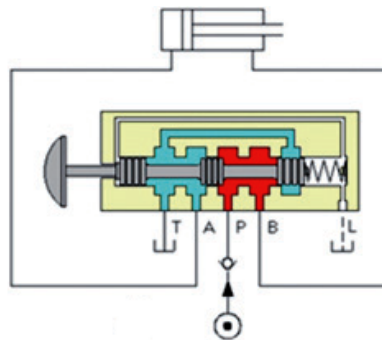


Rozvádzač 4/2 s posúvačom s dvojpiestovou konštrukciou posúvača:
klúdová poloha pracovná poloha

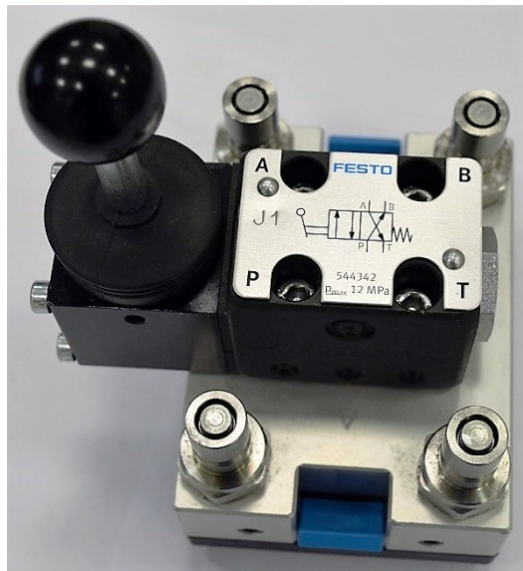
Princíp



Rozvádzač 4/2 s posúvačom s trojpiestovou konštrukciou posúvača:
klúdová poloha pracovná poloha



Prepojenie rozvádzača s lineárnym hydromotorom



Fotografia

- P** prívodné tlakové vedenie
- T** odpadové beztlakové vedenie do nádrže
- A, B** vedenia s riadeným smerom prietoku, pri vetvení môže byť tiež A1, A2, B1, B2...
- X** vedenia určené na prívod kvapaliny na ovládanie prvku
- Y** vedenia určené na odvod kvapaliny na ovládanie prvku
- L** únik oleja (priesak)