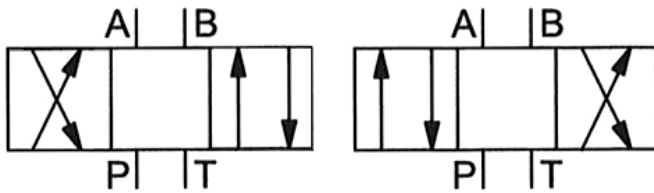


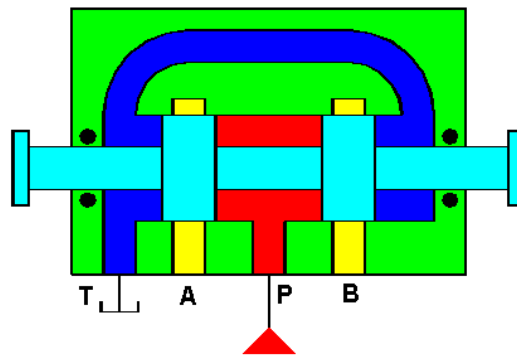
Ventil hydraulický 4/3-cestný :)



Značky

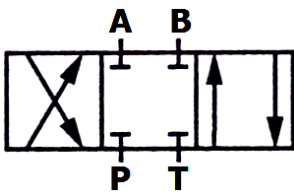
Rozvádzač ventil (rozdávzač), ktorý má 4 prípojky a 3 polohy.

Štvorcestné 3-polohové rozvádzače sa používajú sa z dôvodu využívania strednej polohy. Konštrukčne sú vyhotovené ako posúvačové vzhľadom na to, že sedlová konštrukcia by bola príliš náročná.



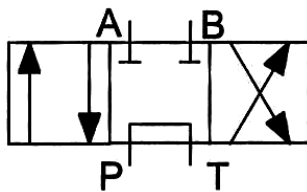
Princíp

Rôzne stredné polohy ventilu 4/3



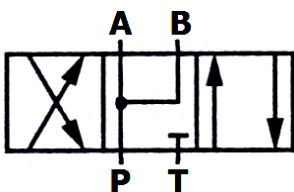
Prípojky uzavreté

Blokovanie pohybu hydromotora.



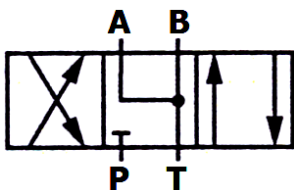
Obtok čerpadla

V klúdovej polohe rozvádzača je prepojený tlakový vstup P s výstupom T vedúcim do nádrže. Toto prepojenie stredovej polohy zabezpečí odľahčenie hydrogenerátora pri zastavení chodu hydromotora.



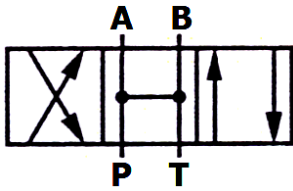
Pracovné prípojky pod tlakom

Blokovanie pohybu hydromotora pri jeho zaťažení externou silou.



Pracovné prípojky odľahčené

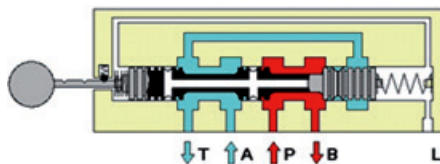
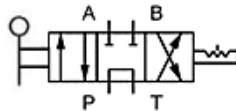
Pohyb hydromotora je riaditeľný externou silou.



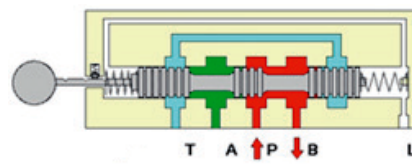
H-stredová poloha

Používa sa pri "rozbehávaní" zariadenia (uvedení stroja do prevádzky, po odstávke alebo po generálnej oprave).

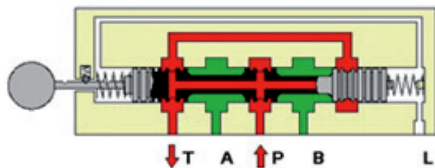
- P prírodné tlakové vedenie
- T odpadové beztlakové vedenie do nádrže
- A, B vedenia s riadeným smerom prietoku, pri vetvení môže byť tiež A1, A2, B1, B2...
- X vedenia určené na prívod kvapaliny na ovládanie prvku
- Y vedenia určené na odvod kvapaliny na ovládanie prvku
- L únik oleja (priesak)



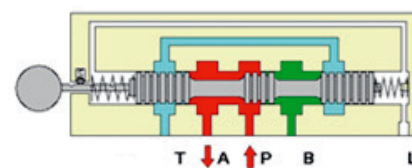
pracovná poloha P - B,



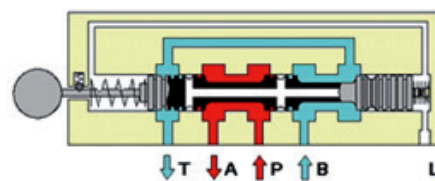
prechodový stav k pracovnej polohe P - B,



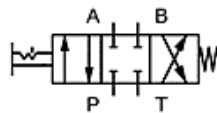
kľudová poloha P - T,

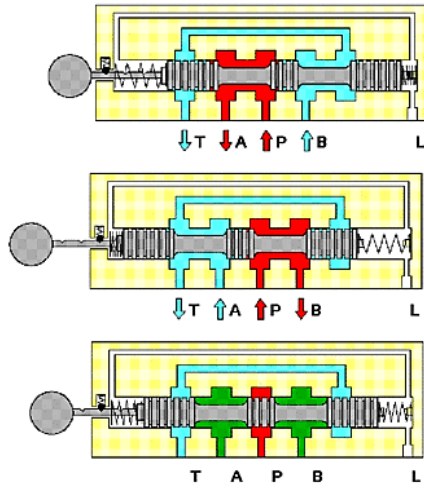


prechodový stav k pracovnej polohe P - A.

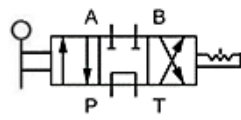
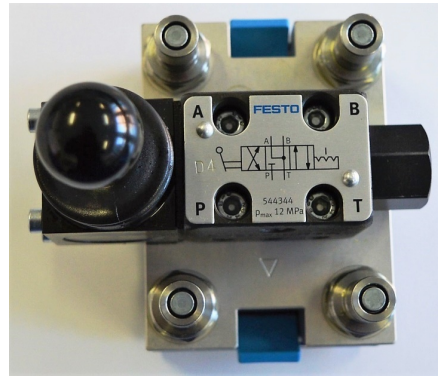
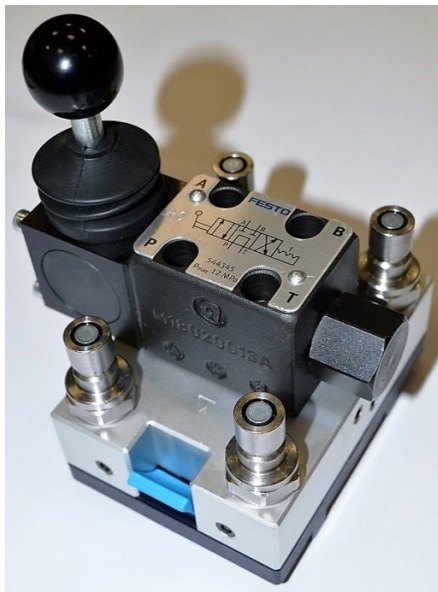


pracovná poloha P - A,

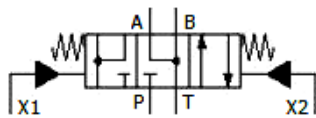




Princíp



Fotografie a značky 4/3-cestných ventilov



Neštandardná realizácia 4/3 cestného ventilu



[Stredné polohy 4/3-cestného hydraulického ventilu](#)



[4/3 ventil riadený solenoidom](#)