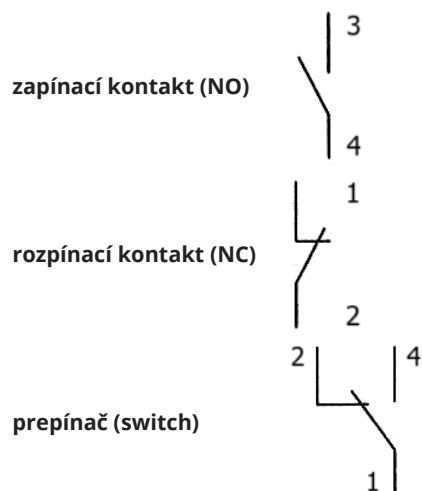
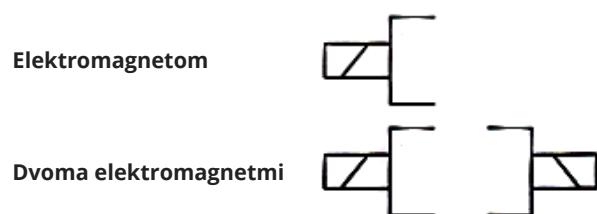


Symbole a značky e-pneumatiky použité v pneumatických schémach, hlavne FESTO :)

Kontakty



Elektrické ovládanie ventilov

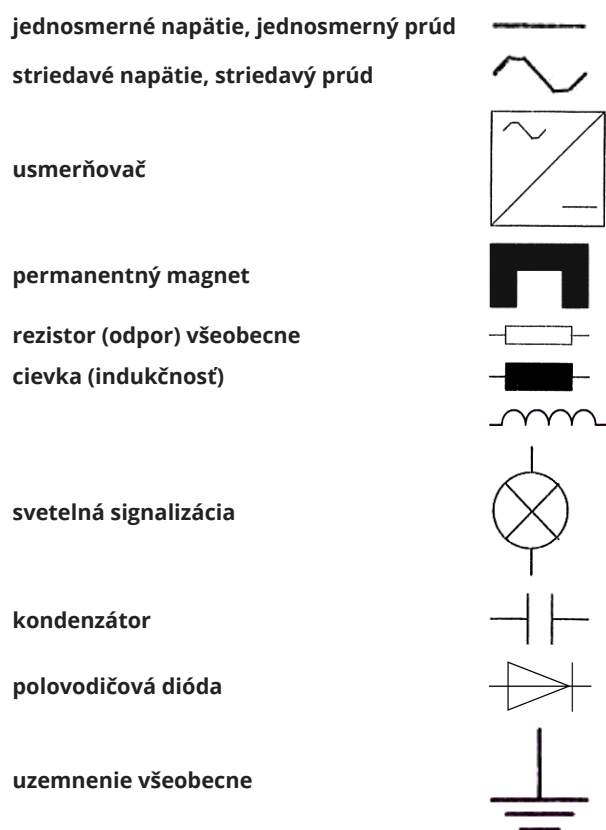


Kombinované ovládanie ventilov

Nepriamo riadený ventil, obojstranne elektro-magneticky ovládaný, s pomocným ručným ovládaním



Všeobecné elektrické značky

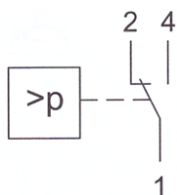


Obvodové členy

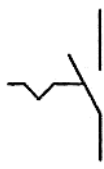
spínač



mechanický tlakový spínač



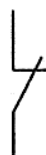
spínač s aretáciou



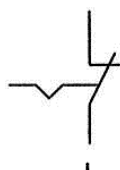
spínač, ktorý spína s oneskorením



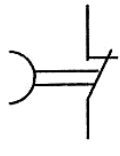
vypínač



vypínač s aretáciou



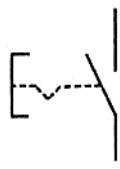
vypínač, ktorý vypína pri spätnom pohybe s oneskorením



prepínač



polohovací spínač



snímač koncovej polohy

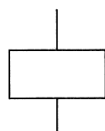


núdzový vypínač (ovládateľný spínač)



Elektromagnetické obvodové prvky

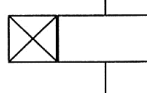
relé, stýkač



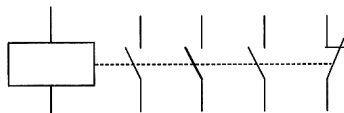
relé s oneskoreným zopnutím (odpadom kotvy)



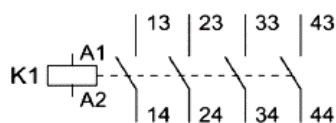
relé s oneskoreným vypnutím (príťahom kotvy)



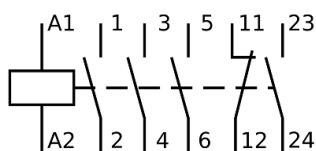
relé s tromi spínačmi a jedným vypínačom



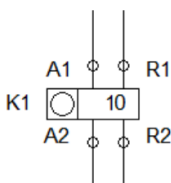
relé



stýkač

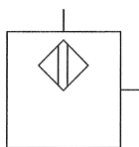


elektronické počítadlo impulzov

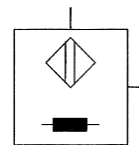


Bezdotykové spínače a snímače

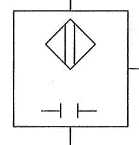
všeobecná značka bezdotykového spínača



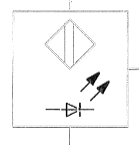
indukčný bezdotykový spínač



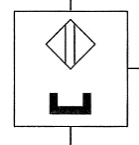
kapacitný bezdotykový spínač



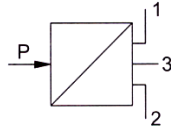
optický bezdotykový spínač



magnetický bezdotykový spínač

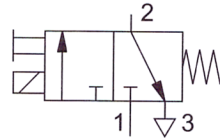


analogový tlakový snímač

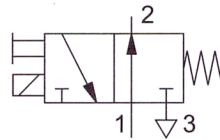


Príklady značiek cestných (rozdávacích) ventilov s pomocným ručným ovládaním v e-pneumatike

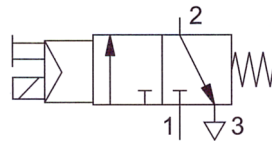
3/2-cestný magnetický ventil s pomocným ručným ovládaním v kľudovej polohe zatvorený



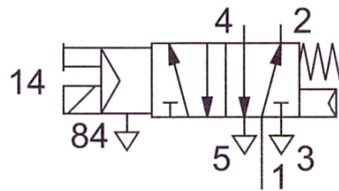
3/2-cestný magnetický ventil s pomocným ručným ovládaním v kľudovej polohe otvorený



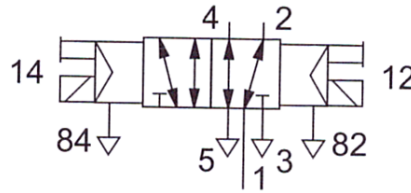
nepriamo riadený 3/2-cestný magnetický ventil s pomocným ručným ovládaním v kľudovej polohe zatvorený



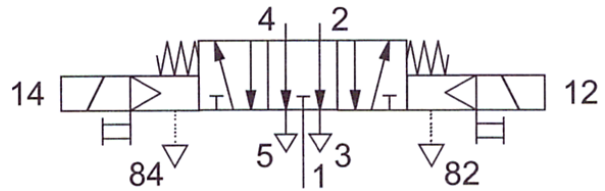
nepriamo riadený 5/2-cestný magnetický ventil



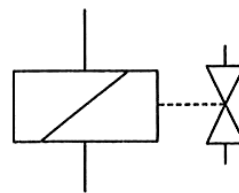
nepriamo riadený 5/2-cestný magnetický impulzný ventil



nepriamo riadený 5/3-cestný ventil v kľudovej polohe otvorený

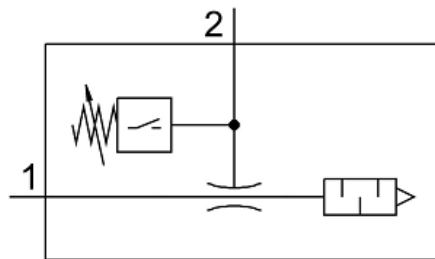


elektromagnetický ventil - všeobecná značka resp. cievka ventilu

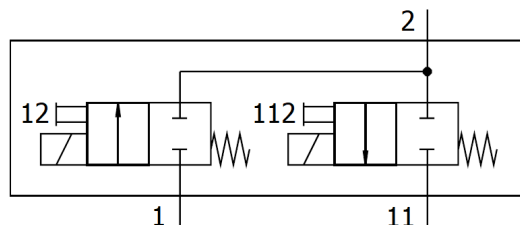


Ďalšie značky

ejektor vákuový elektropneumatický



špeciálny e-pneumatický 2/2-cestný ventil





[Základné \(univerzálne\) elektrosúčiastky](#)

[Symboly a značky pneu a e-pneu súčiastok spoločnosti SMC; Porovnanie symbolov a značiek pneumatiky a e-pneumatiky spoločností SMC a FESTO](#)