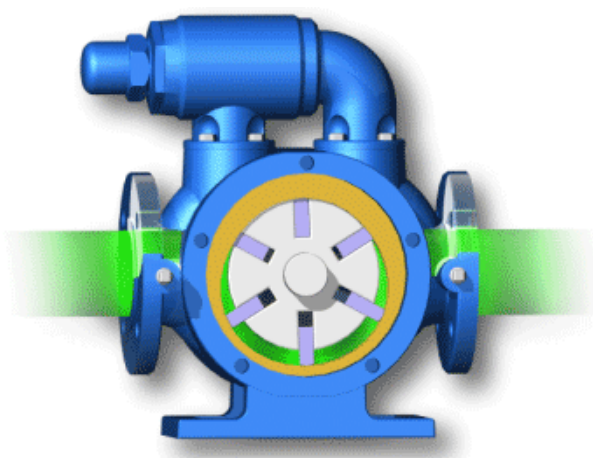
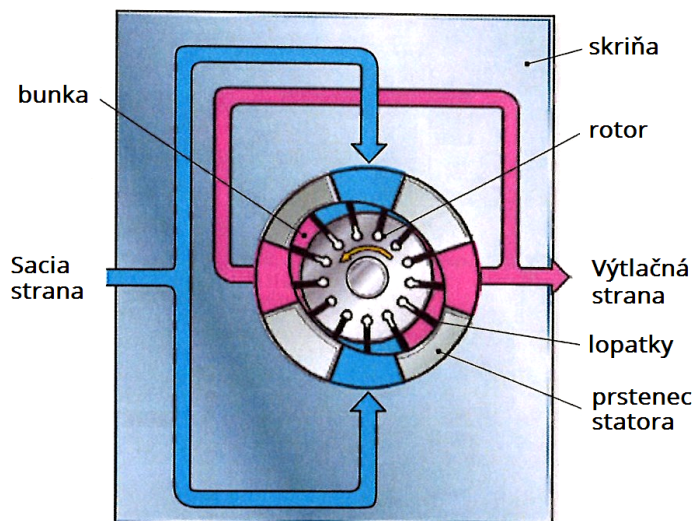


Čerpadlo lamelové (lopatkové) s konštantným objemovým prúdom :)

Existujú vo vyhotovení ako konštantné čerpadlá a ako prestavitelné čerpadlá.

Lamelové (lopatkové) čerpadlo s konštantným objemovým prúdom pozostávajú v podstate z rotora, lopatiek, prstenca statora a skrine. Vnútri elipsovitého prstenca statora sa točí poháňaný rotor. Obvod rotora je drážkovaný. V týchto drážkach sú vedené voľne pohyblivé lopatky. Tieto lopatky sa pri rotácii rotora tlačia odstredivou silou proti ploche prstenca statora. Utesňujú jednotlivé tlakové komory medzi sebou. Eliptický tvar prstenca statora spôsobuje to, že sa oproti sebe nachádzajú vždy dve tlakové komory a dve sacie komory. Na prepravu tlakovej kvapaliny vznikajú tzv. bunky. Tie sa pri otáčaní zväčšujú a cez saciu stranu sa plnia olejom. Pri ďalšom otáčaní rotora sa bunky v dôsledku eliptického tvaru prstenca statora zmenšujú. Na výtlačnej strane tlačia hydraulický olej do hydraulického systému.



Princíp

Fotografia

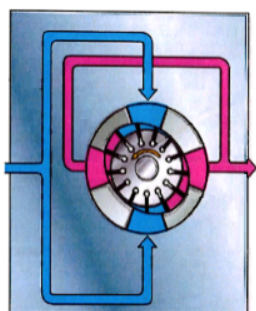
Lamelové čerpadlo

Rozsah otáčok (1/min)

Výtlačový objem (cm³)

Menovitý tlak (bar)

Celková účinnosť



960-3000

5-160

100-160

0,8-0,93



[Zloženie - Čerpadlo lamelové \(lopatkové\) s konštantným objemovým prúdom](#)