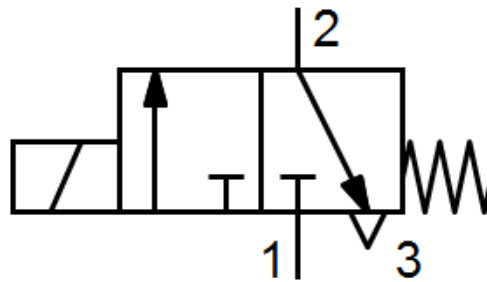


## Elektricko-pneumatický (E/P) binárny prevodník :)

Prevodník, ktorý prevádza elektrický signál na pneumatický.

Patria sem všetky rozvádzače a ventily ovládané elektrickým impulzom.



### Popis funkcie

Vstupný signál je elektrický impulz a výstupný signál je pneumatický tlak.

Na obrázku sa nachádza 3/2 ventil (rozdávateľ) ovládaný z jednej strany elektromagnetom.

Ide o binárny typ prevodníka. Na výstupe je alebo nie je pneumatický tlak.