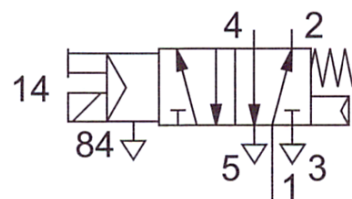


## Princíp práce nepriamo riadeného 5/2-cestného monostabilného solenoidového ventilu :)

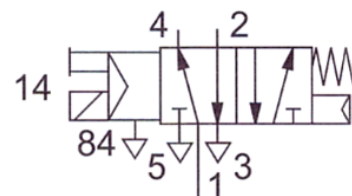
V kľudovom postavení:

- piest sa nachádza pri ľavom doraze,
- prípojky 1 a 2, a tiež 4 a 5 sú spojené.



Ak na magnetickú cievku pripojíme prúd:

- pohybuje sa piest až z pravému dorazu,
- prípojky 1 a 4, a tiež 2 a 3 sú spojené.



Ak je magnetická cievka bez prúdu:

- prepne sa piest ventilu silou pružiny späť do východzej polohy,
- prípojkou 84 sa odvedie riadiaci vzduch.



Fotografia 5/2-cestného e-pneumatického ventilu ovládaného z jednej strany pružinou