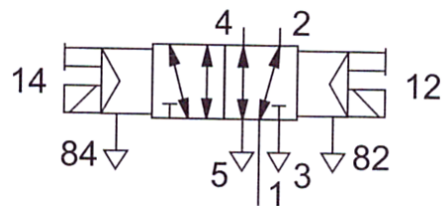


Princíp práce nepriamo riadeného 5/2-cestného solenoidového impulzného (bistabilného) ventilu :)

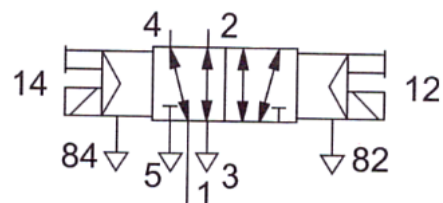
V zobrazenej polohe:

- piest sa nachádza pri ľavom doraze,
- prípojky 1 a 2, a tiež 4 a 5 sú spojené.



Ak na ľavú magnetickú cievku pripojíme prúd:

- pohybuje sa piest k pravému dorazu,
- prípojky 1 a 4, a tiež 2 a 3 sú spojené.



Ak sa má ventil zopnúť do východzej polohy:

- nestačí prerušiť prúd k ľavej magnetickej cievke,
- musíme pripojiť na prúd pravú magnetickej cievku.

Ak sa neovláda žiaden z obidvoch elektromagnetov, zotrvá piest v poslednej prijatej polohe. Toto tvrdenie platí tiež vtedy, ak sa obidva elektromagnety súčasne pripoja k prúdu a tým pôsobia proti sebe rovnakou silou.



Fotografia 5/2-cestného e-pneumatického ventilu ovládaného z oboch strán elektricky