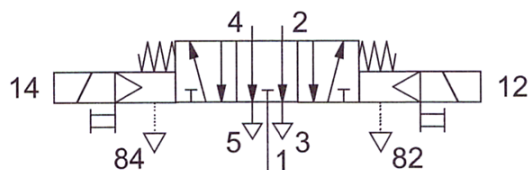


Princíp práce nepriamo riadeného 5/3-cestného solenoidového ventilu v kľudovej polohe otvoreného :)

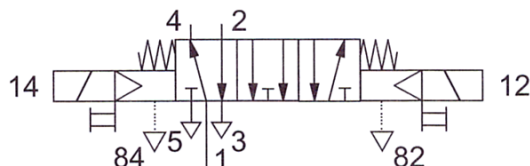
V kľudovej polohe:

- sú magnetické cievky bez prúdu,
- piest sa prostredníctvom obidvoch pružín centruje do stredovej polohy,
- prípojky 2 a 3, a tiež 4 a 5 sú spojené,
- prípojka 1 je blokovaná.



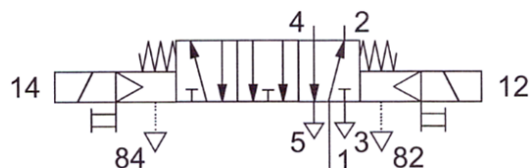
Ak na ľavú cievku privedieme prúd:

- pohybuje sa piest až k svojmu pravému dorazu,
- prípojky 1 a 4, a tiež 2 a 3 sú spolu spojené.



Ak prúd prúdi pravou magnetickou cievkou:

- pohybuje sa piest až k svojmu pravému dorazu,
- spoja sa prípojky 1 a 2, a tiež 4 a 5.



Každá z obidvoch spínacích polôh sa udrží tak dlho, pokiaľ príslušnými magnetickými cievkami prúdi prúd. Ak sa tok prúdu preruší, prepne sa piest do stredovej polohy.