

Ukážka údržby Hydraulickej jednotky podrobne :)

Nástroje a obrobky sa na frézovacom stroji upínajú hydraulicky. V podstavci stroja sa nachádza hydraulický agregát. Na požadované upnutie sa využíva tlaková energia. Hydraulická kvapalina sa dostane cez tuhé alebo flexibilné (pružné) vedenia k súčiastkam hydraulického zariadenia.

Konštrukciu a funkciu hydraulického zariadenia zobrazuje schéma hydraulického obvodu, ktorý je tiež súčasťou návodu na obsluhu od výrobcu. Hydraulický agregát sa skladá z:

- hydraulickej nádrže (OZ1),
- čerpadlového motora (OM1),
- hydraulického čerpadla (OP1),
- tlakového obmedzovacieho ventilu (OV1),
- spätného ventilu (OV2),
- olejového filtra (OZ2) a
- manometra (OZ3).

Prostredníctvom 4/2-cestného ventilu (1V1) sa aktivuje upínací valec (1A1).

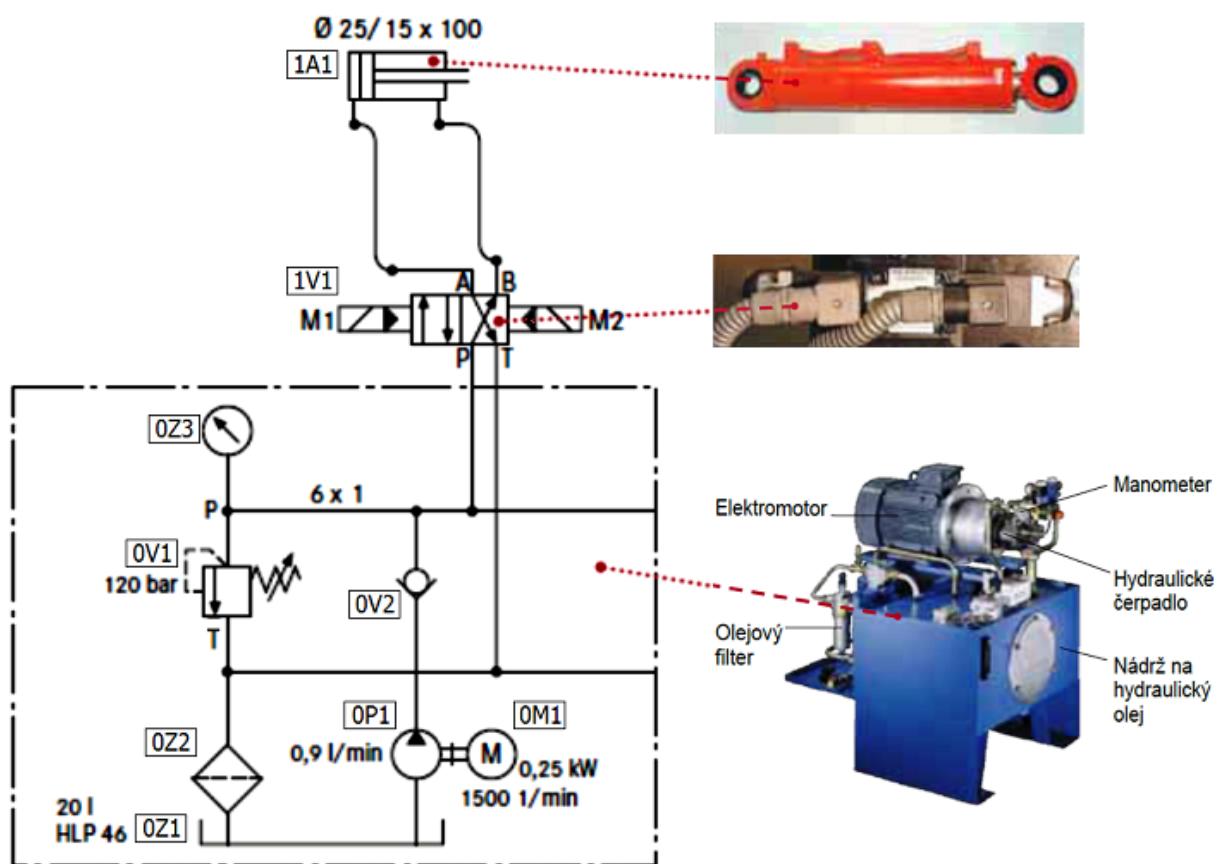


Schéma hydraulického obvodu

Súčiastky hydraulického zariadenia sa spoja potrubnými a hadicovými vedeniami. Spojenia rúrok na závit spájajú rozvody s hydraulickými súčiastkami.