

Ukážka údržby Pneumatické jednotky podrobne :)

Konštrukciu a funkciu pneumatického zariadenia pre oddeľovač zobrazuje schéma zapojenia pneumatických rozvodov. Centrálne vyrábaný stlačený vzduch sa v jednotke na úpravu vzduchu (0Z1) nastaví na pracovný tlak. Prostredníctvom 3/2-cestných ventilov (1V1, 2V1) sa aktivujú valce (1A1, 2A1) oddeľovača.

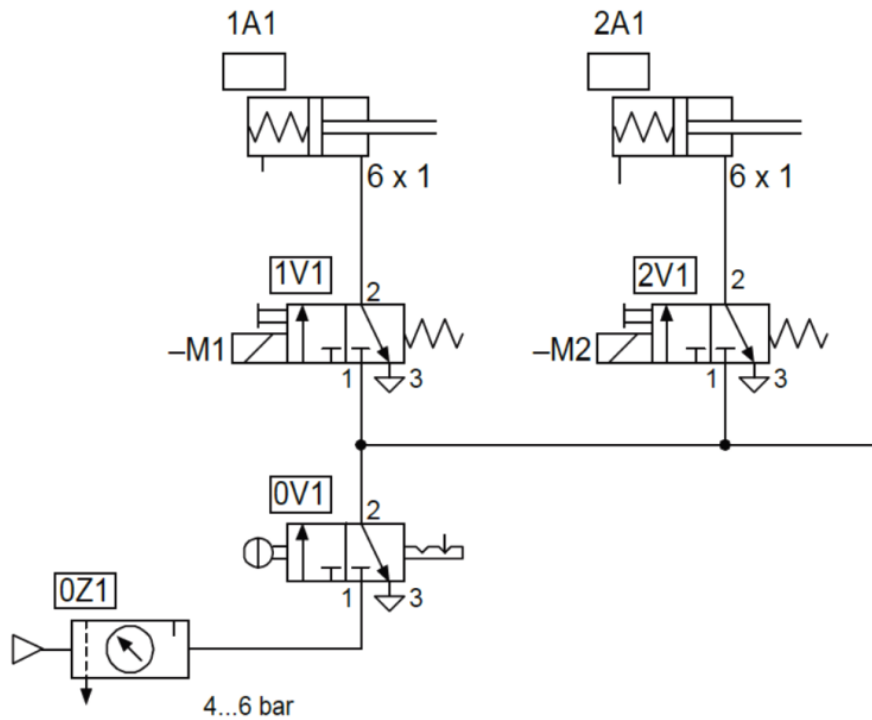


Schéma zapojenia pneumatických rozvodov

[Kontrola pneumatickej jednotky na úpravu stlačeného vzduchu](#), [Kontrola pneumatických hadicových rozvodov a ich komponentov](#), [Oprava pneumatických jednotiek](#), [Opatrenia údržby pneumatických jednotiek v skratke](#)