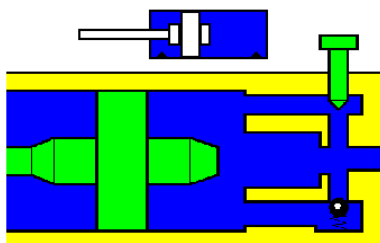


## Tlmenie :)

Keď piest dokončuje zdvih alebo vysúvanie, dochádza na koniec valca. Ak je zotrvačnosť v tomto bode vysoká, môže piest spôsobiť tzv. ráz, t.j. naraziť na viečko a tak poškodiť motor. Ako ochrana môžu byť motory vybavené tlmením.

**Tlmenie spomalí pohyb piestu tesne pred dosiahnutím koncovej polohy zdvihu alebo vysúvania. Tlmenie môže byť na jednom alebo oboch koncoch valca.**

Skrátená charakteristika: Zabrzdzenie pri dosiahnutí koncovej polohy.



Princíp tlmenia