

Pneumatika 3b - Riešenia a zapojenia :)

44. Dávkovač 3 výrobkov s počítadlom

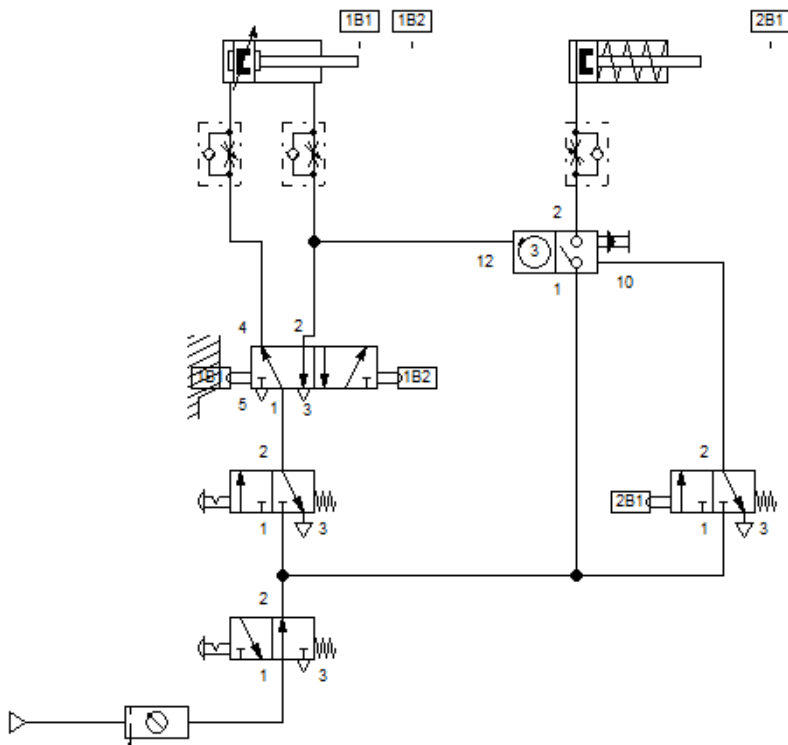


Schéma zapojenia vytvorená v programe [FluidSim](#)

45a. Dávkovač PVC granúl z dvoch kontajnerov

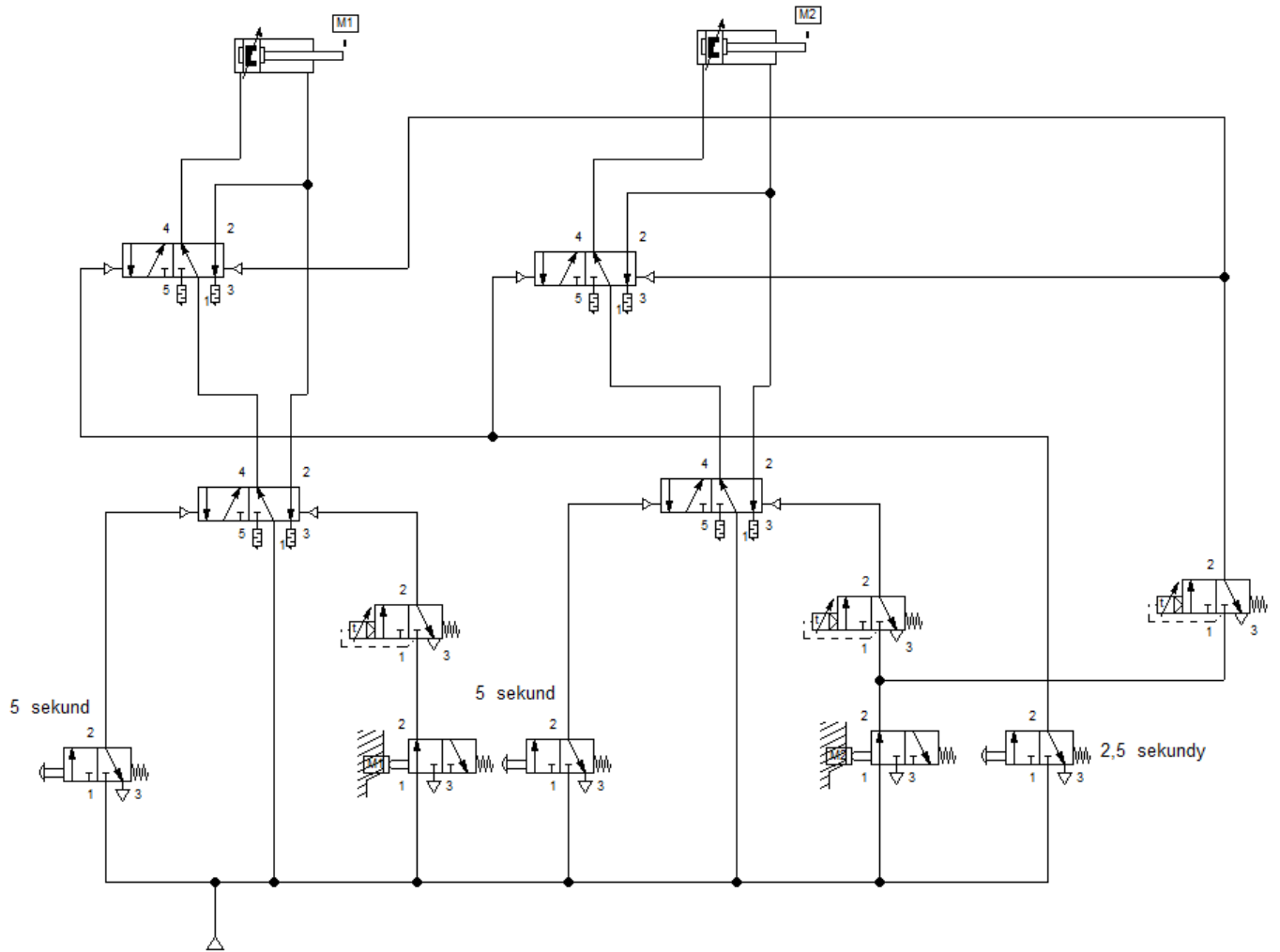


Schéma zapojenia vytvorená v programe FluidSim

45b. Dávkoč PVC granúl z dvoch kontajnerov nakreslený tak ako správne navrhnutá schéma nemá nikdy vyzerat!

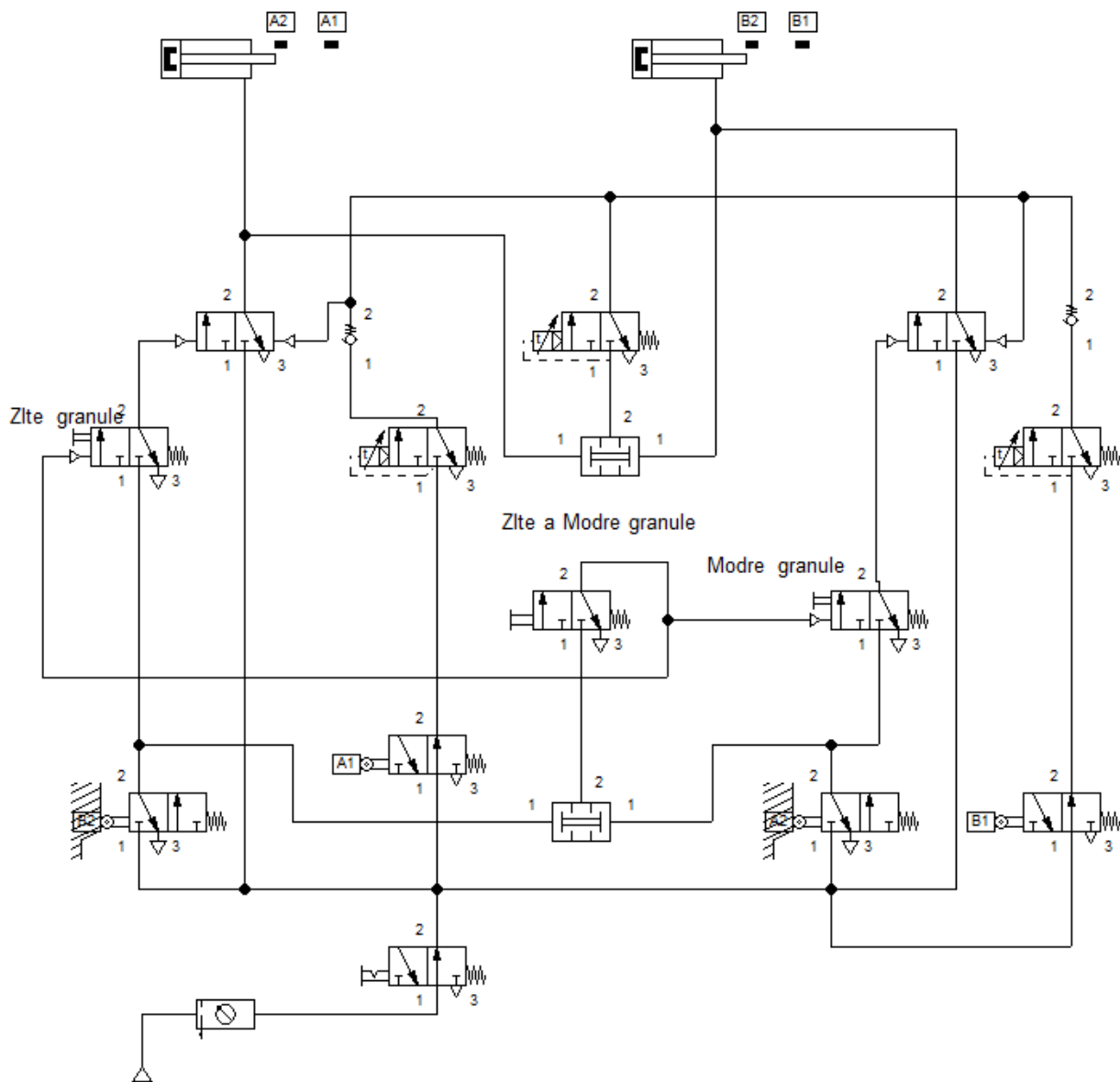


Schéma zapojenia vytvorená v programe FluidSim

46a. Lisovanie pomocou časového spínača

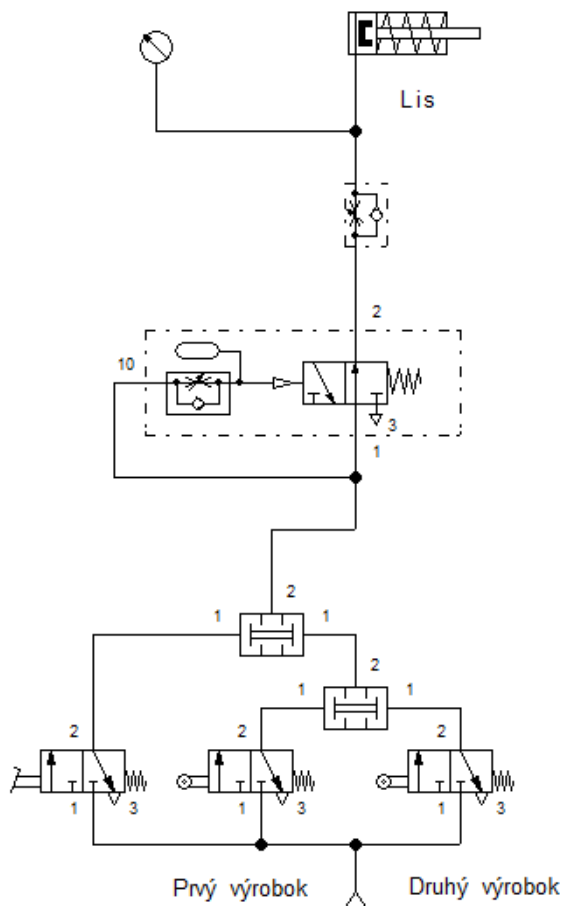


Schéma zapojenia vytvorená v programe FluidSim

46b. Lisovanie pomocou tlakového ventilu

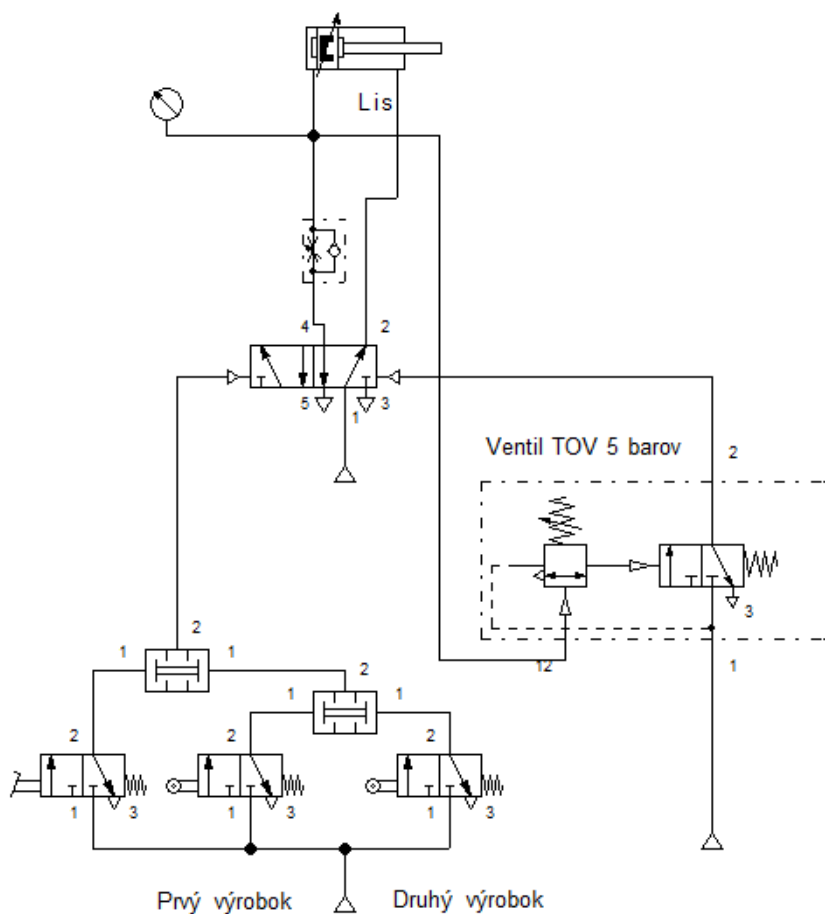


Schéma zapojenia vytvorená v programe FluidSim

47. Jednoduché miešanie farieb

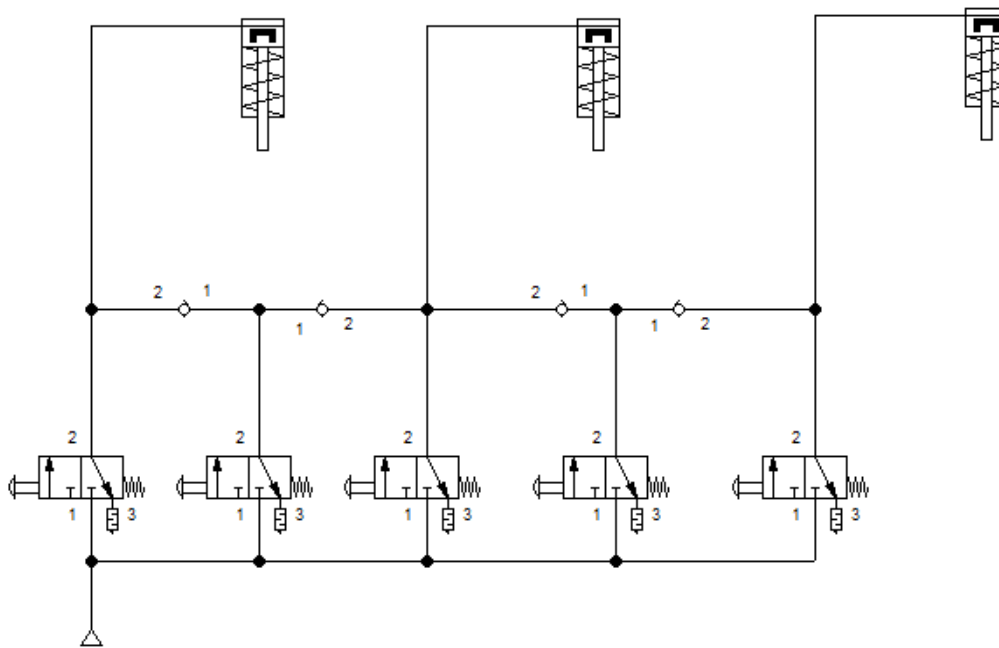


Schéma zapojenia vytvorená v programe FluidSim

48. Posúvanie kocky

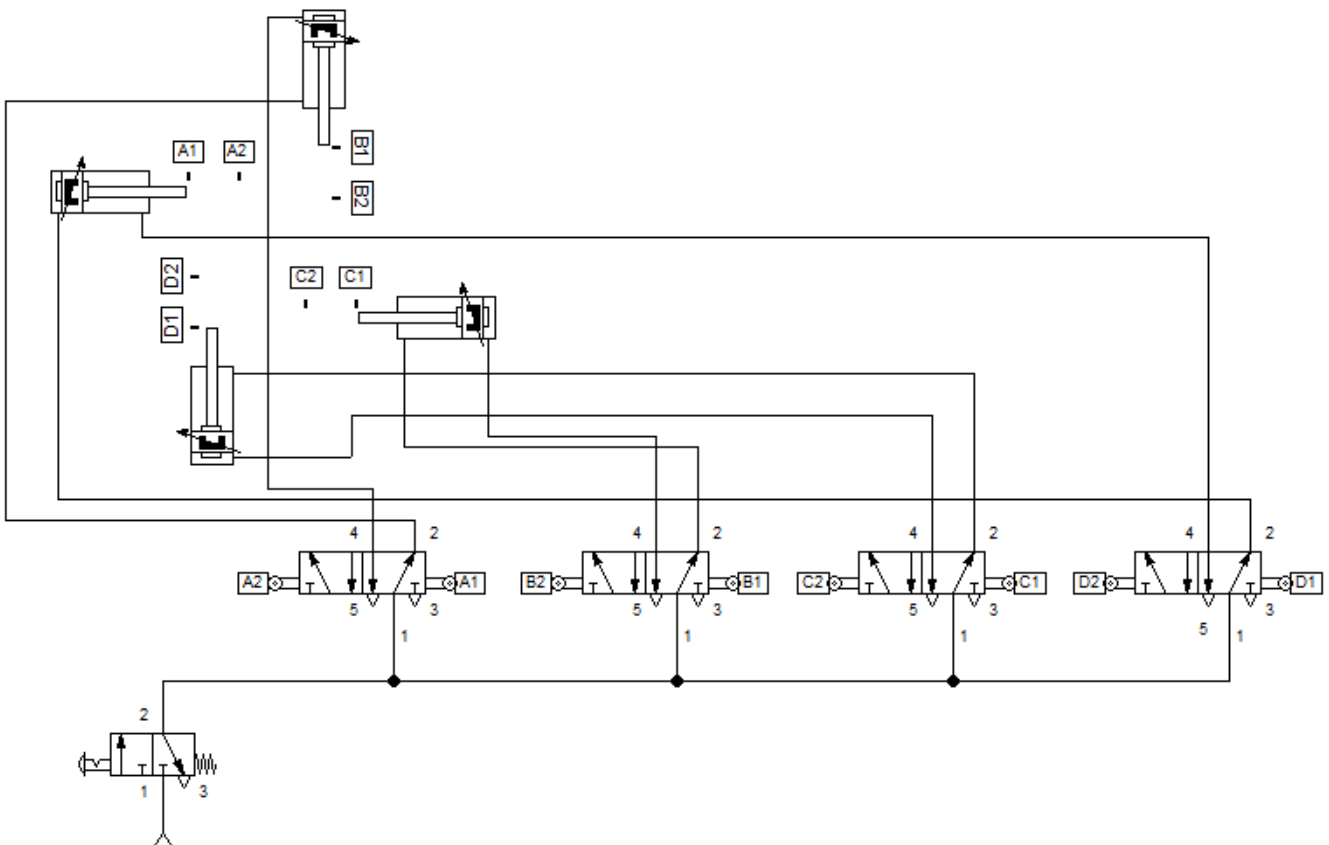


Schéma zapojenia vytvorená v programe FluidSim

49. Jednoduché použitie prísavky a ejektora

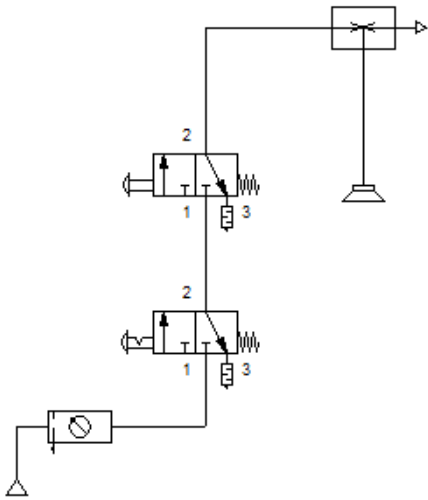


Schéma zapojenia vytvorená v programe FluidSim

31. Premiestňovanie tesnenia

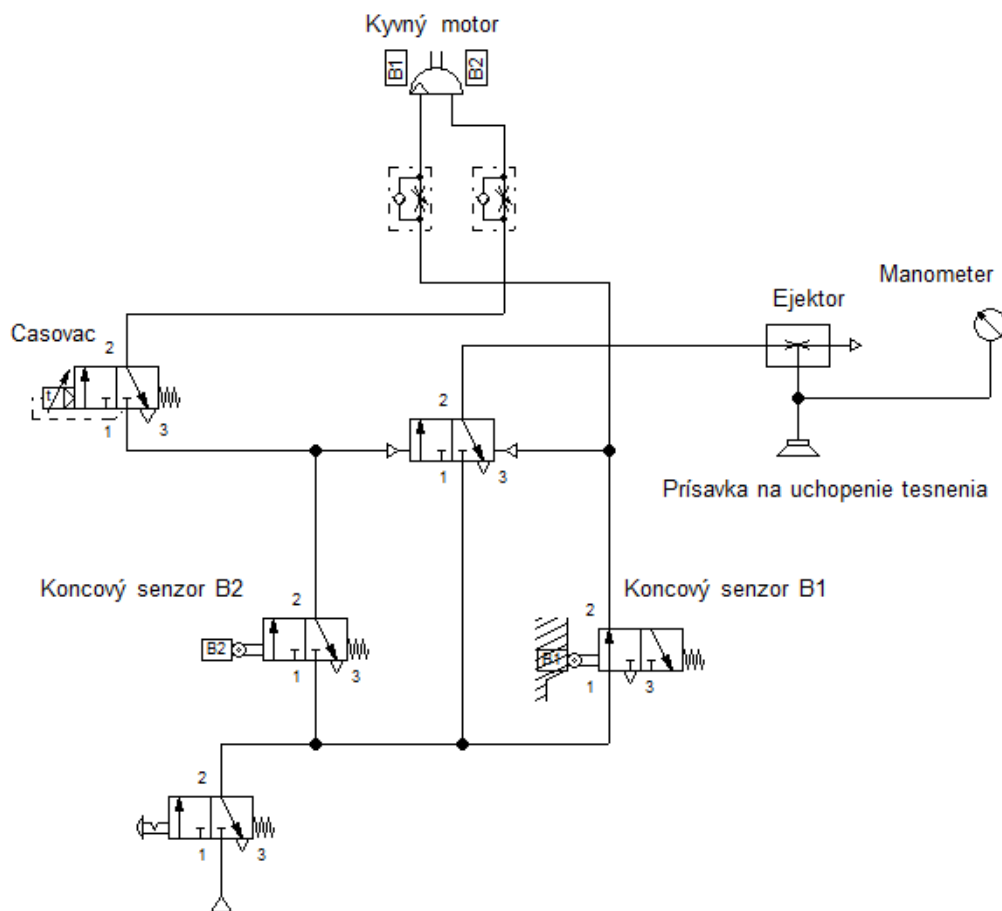


Schéma zapojenia vytvorená v programe FluidSim

50. Spomalenie vysunutia piestnice valca

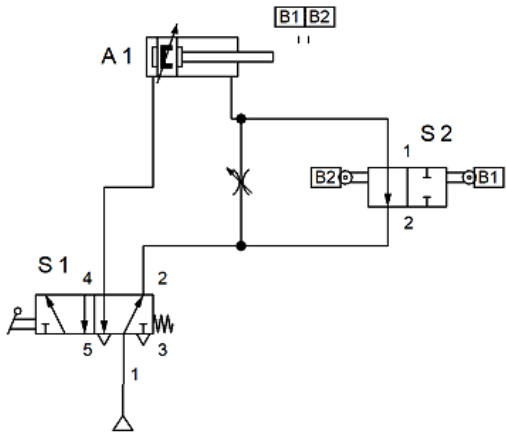
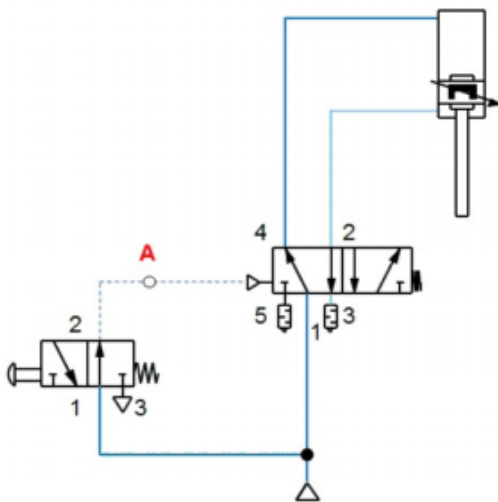


Schéma zapojenia vytvorená v programe FluidSim

Designation	Quantity value	29	30	31	32	33	34	35	36	37	38
S2	Switching position	0									
A1	Position mm										
A1	Velocity m/s										
S1	Switching position										

6.5. Realizácia funkcie NOT



119a. Triedenie guľičiek podľa veľkosti

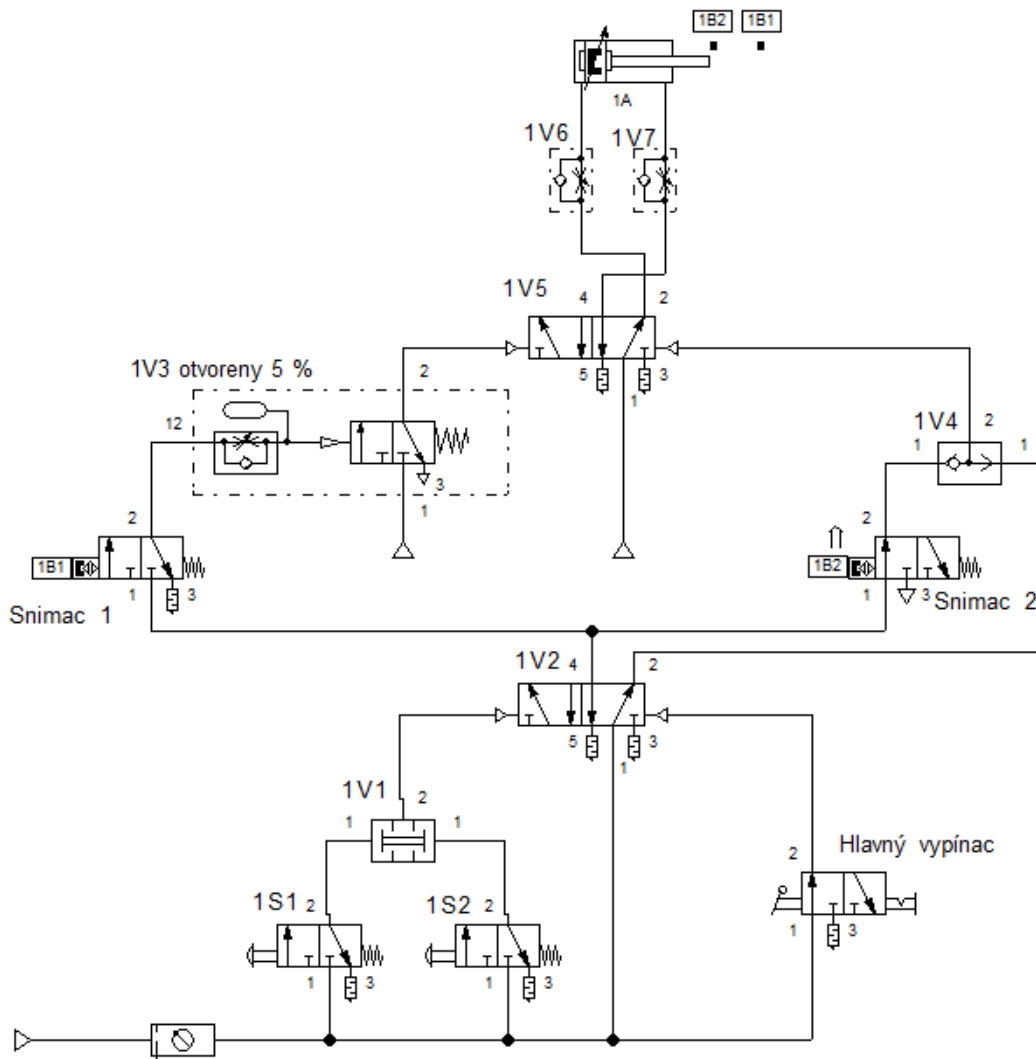


Schéma zapojenia vytvorená v programe FluidSim

113. Vrtacie pracovisko

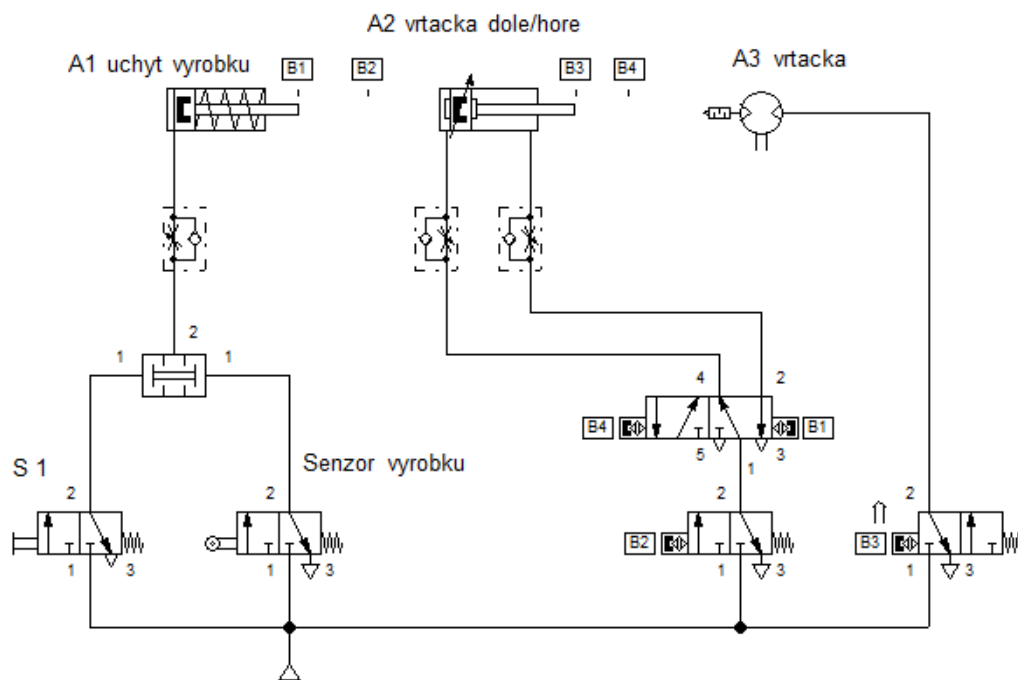


Schéma zapojenia vytvorená v programe FluidSim

119b. Triediace zariadenie na guľičky profi

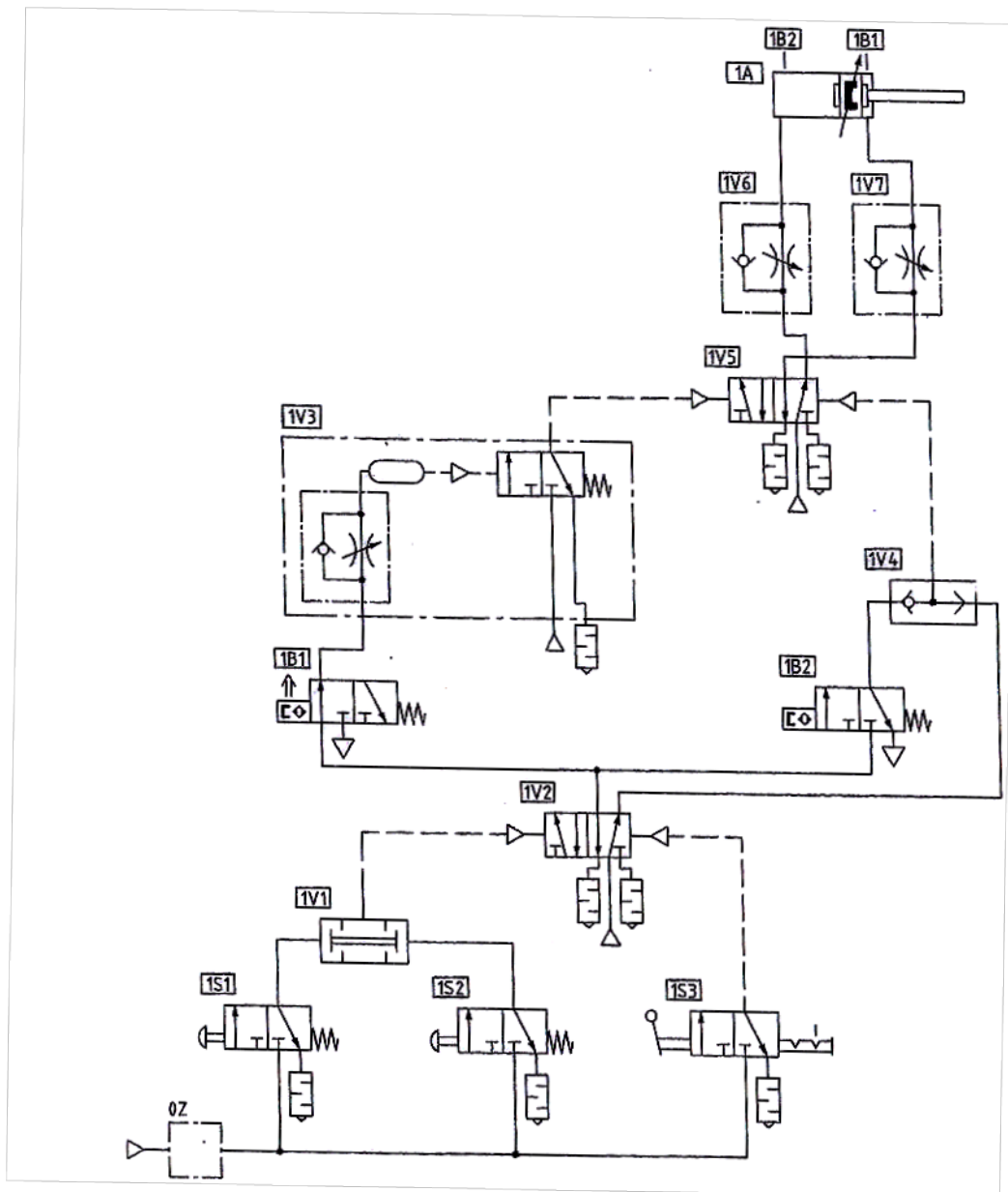


Schéma zapojenia vytvorená v programe FluidSim

52. Rozťahovanie pružín

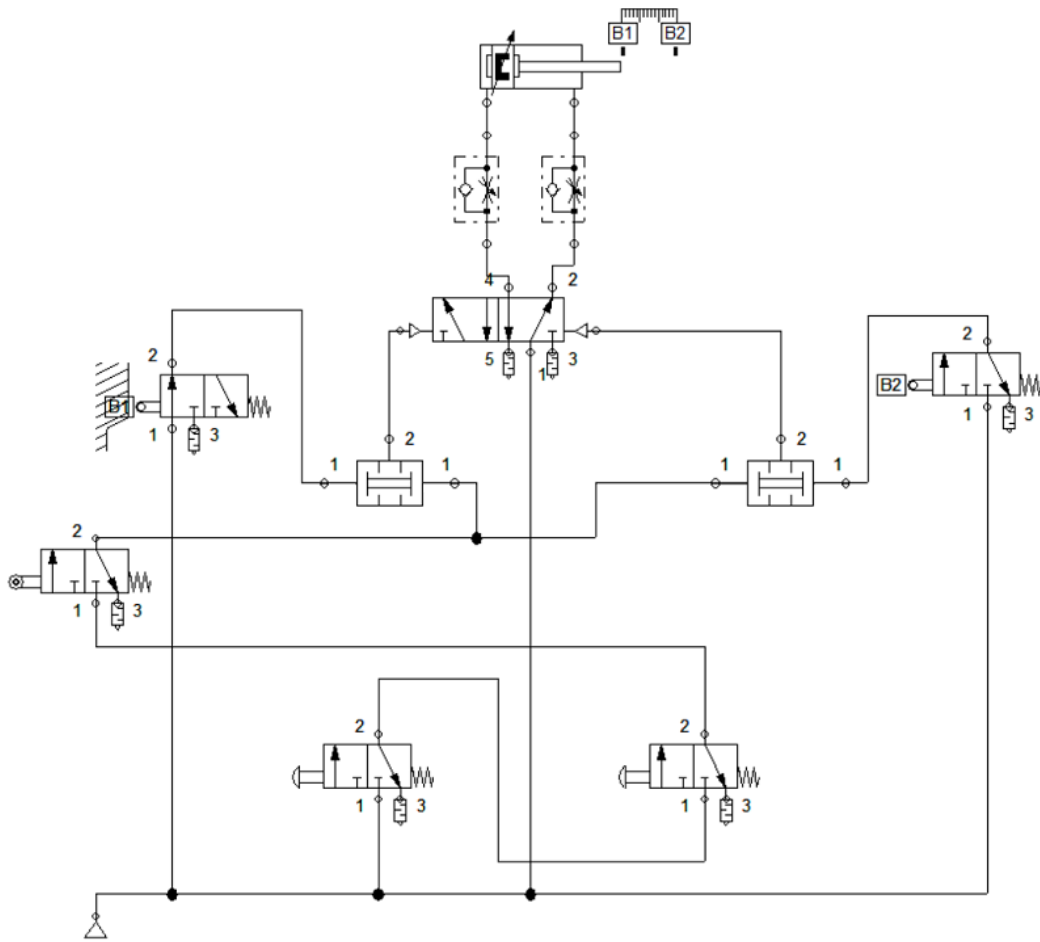
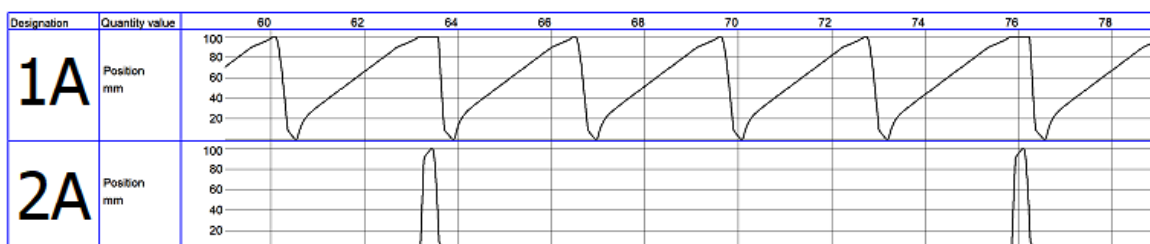
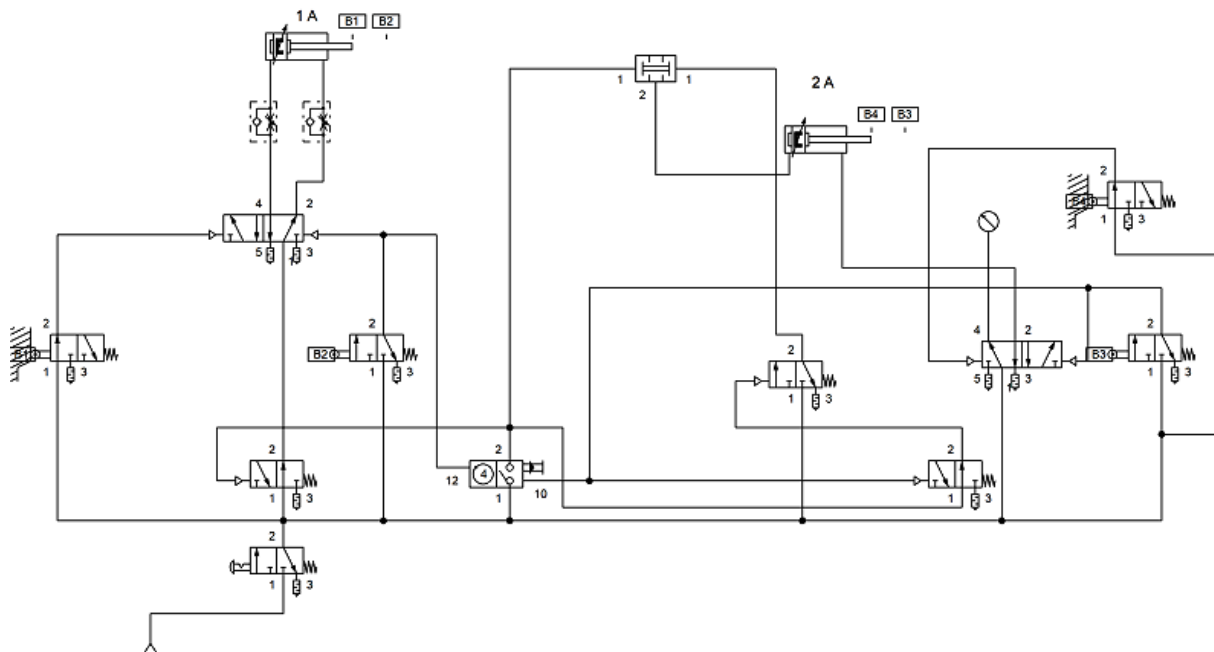
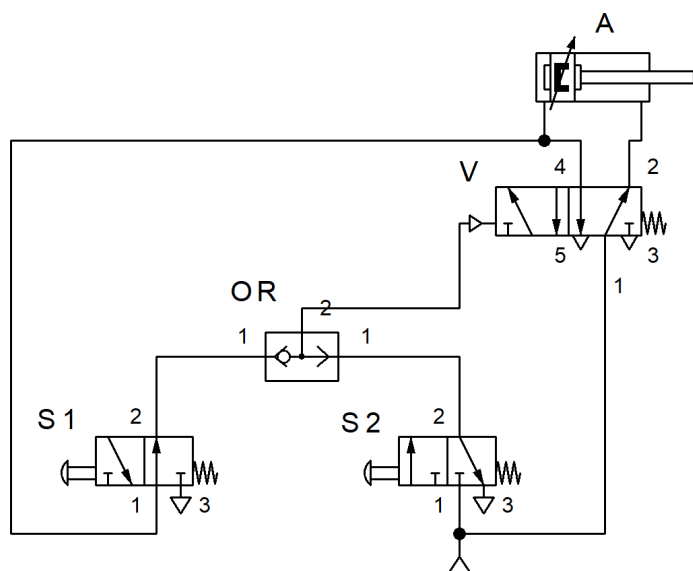


Schéma zapojenia vytvorená v programe FluidSim

121. Baliaca linka



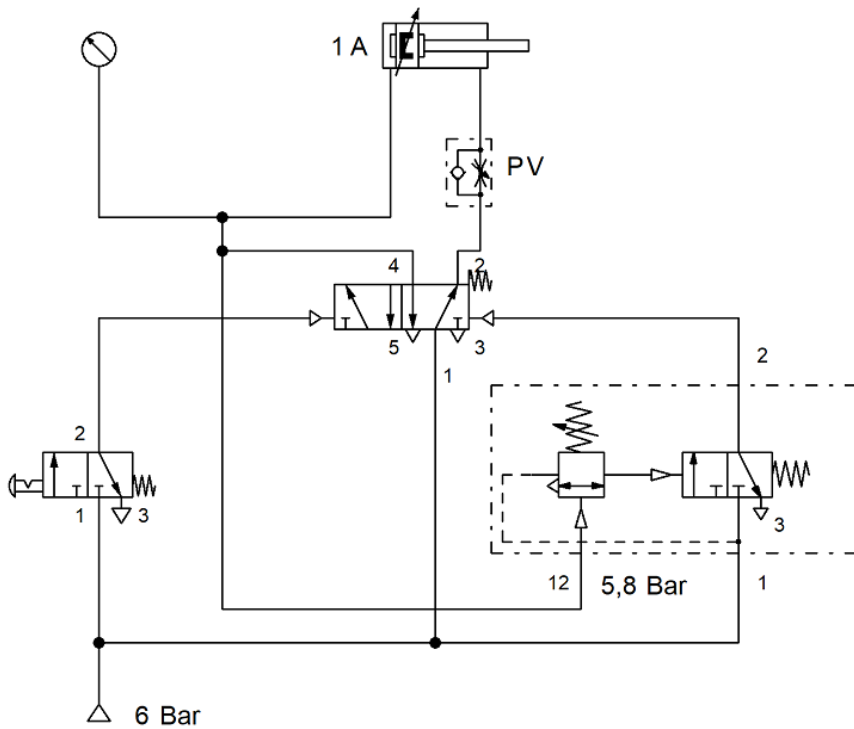
122. Čiastočné zasunutie valca



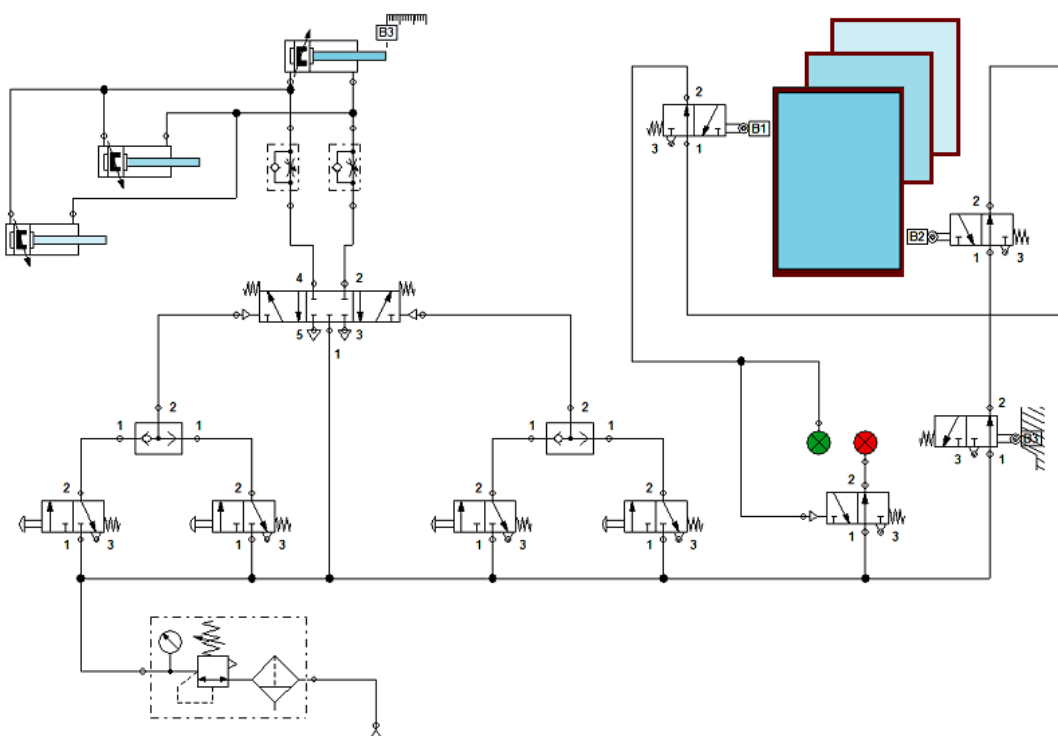
Designation	Quantity value	0	2	4	6	8	10	12	14	16	18	20
S2	Switching position	a										
		0										
S1	Switching position	a										
		0										
A	Position mm	100										
		80										
		60										
		40										
		20										

123. Tlakové riadenie

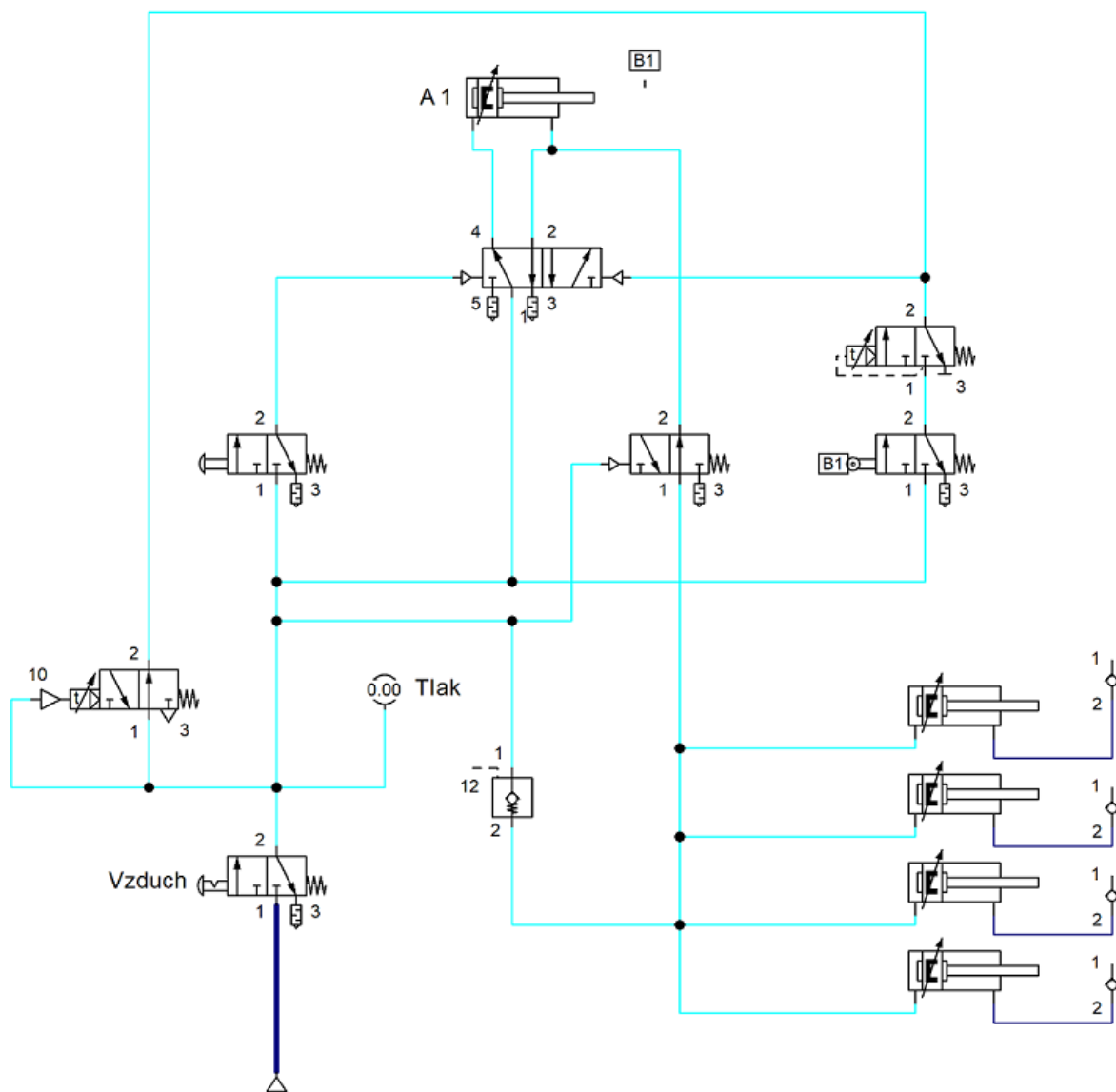
Designation	Quantity value	17	18	19	20	21	22	23	24
1A	Position mm	100							
		80							
PV	Opening Level %	50							
		40							
		30							
		20							
		10							



54. Otváranie a zatváranie okien inak

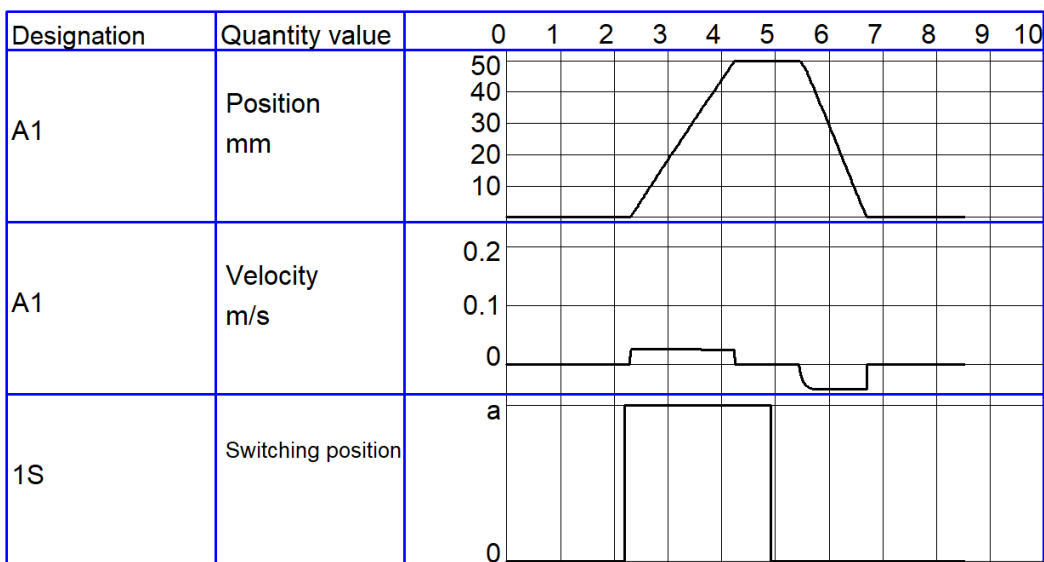
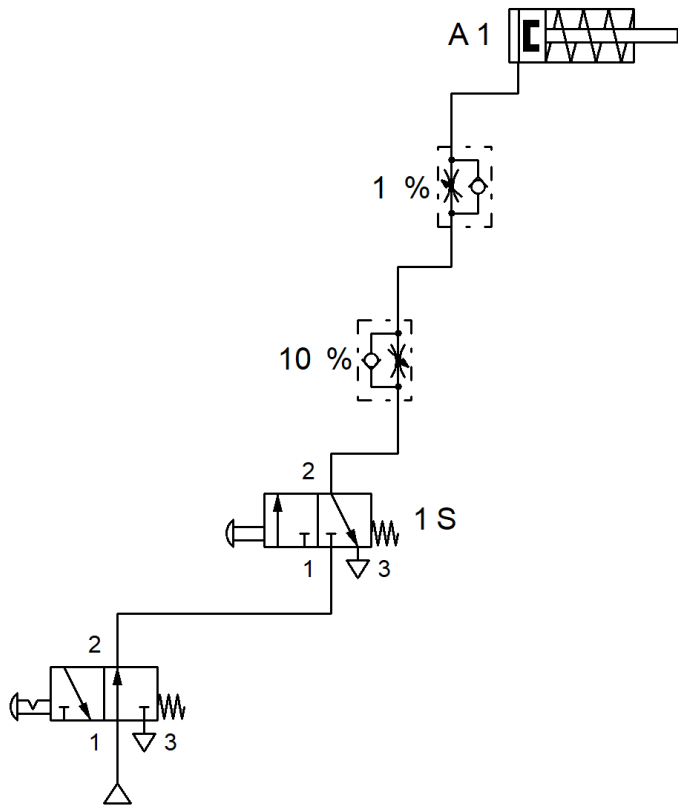


124. Bezpečné „kúpanie“ obrobkov



Designation	Quantity value	81	82	83	84	85	86	87	88	89	90
A1	Position mm	100	100	100	10	10	100	100	100	100	100
Vzduch	Switching position	a	a	a	a	a	a	0	a	a	a
Tlak	Pressure bar	6	6	6	4	5	6	6	1	1	1

125. Spomalené vysúvanie a zasúvanie piestnice jednočinného valca



55. Ovládanie vysúvania a zasúvania piesnice valca jedným tlačidlom pomocou členov OR

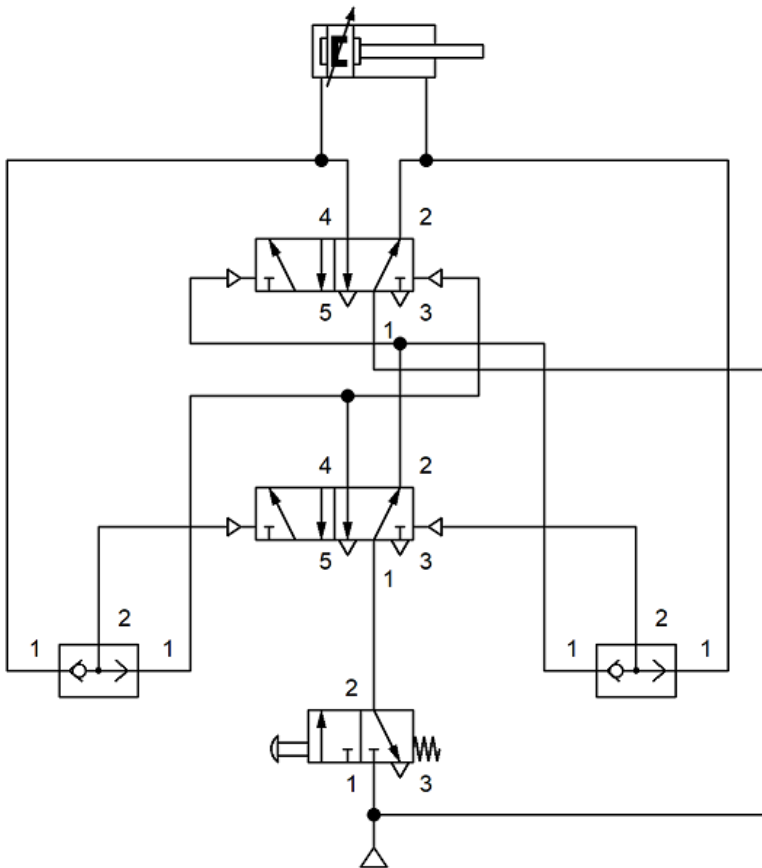


Schéma zapojenia vytvorená v programe FluidSim

56. Ovládanie vysúvania a zasúvania piestnice valca jedným tlačidlom pomocou členov AND

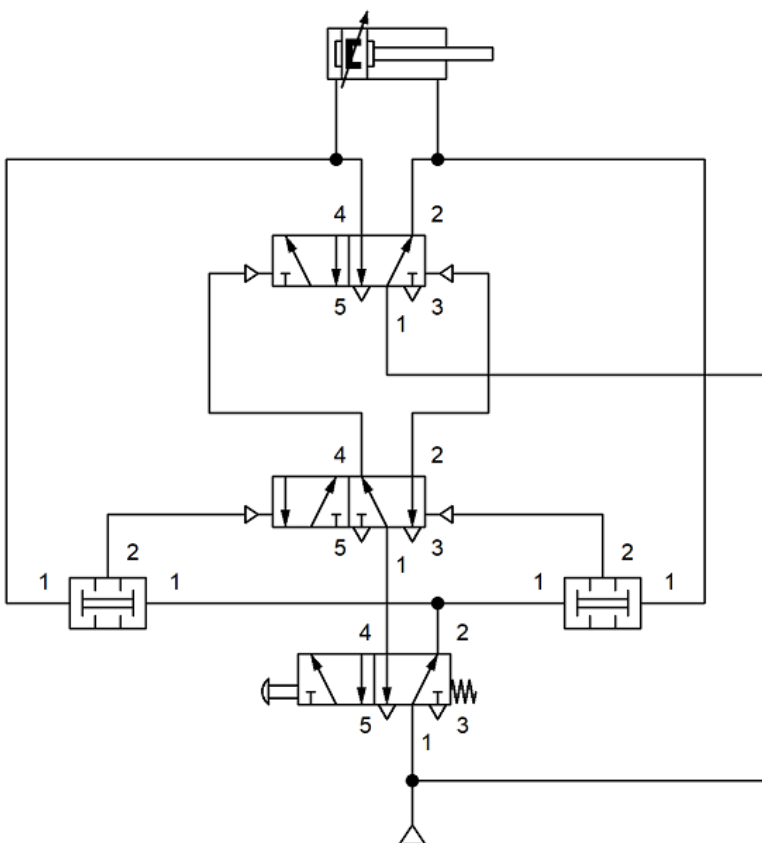


Schéma zapojenia vytvorená v programe FluidSim

57. Sekvenčné riadenie valcov 1A+ 2A+ 1A- 2A- s minimom použitých súčiastok.

Autorom zapojenia je pán Peter Mucha.

