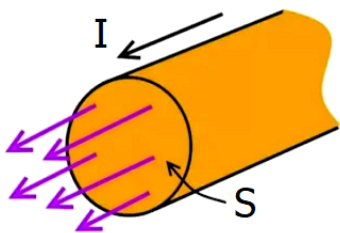


Ampér na meter štvorcový (J), prúdová hustota (hustota elektrického prúdu) :)



(A × m⁻²)

Intenzita prúdu na kolmý prierez vodiča.

Prúd prechádzajúci kovovým vodičom je prúd [voľných elektrónov](#). Vodičom s daným prierezom môže prechádzať veľmi málo voľných elektrónov alebo naopak veľký počet voľných elektrónov. Pomer medzi prúdom I a prierezom S, ktorým prúd prechádza, sa nazýva hustota prúdu J.

$$J = \frac{I}{S}$$

Kde:

- J - prúdová hustota (A × m⁻²),
- I - elektrický prúd (A),
- S - prierez vodiča (m²).