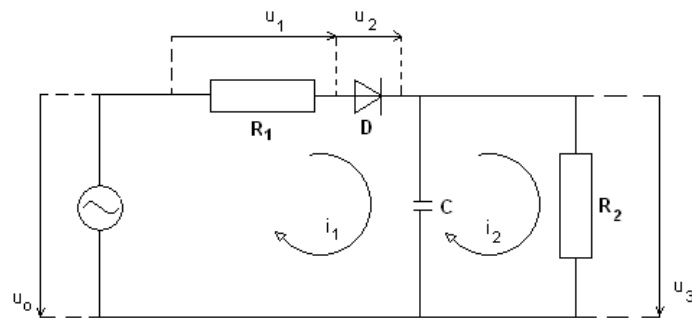


Elektrický obvod inak :)

Obvod, ktorý vzniká vzájomným spojením elektronických súčiastok tak, aby súčiastkami mohol pretekať [elektrický prúd](#) po pripojení [zdroja elektrickej energie](#).

Súčasne medzi jednotlivými časťami obvodu pôsobí [elektrické napätie](#).



Elektrický obvod

[Elektrický obvod jednoducho](#); [Elektrický obvod, uzavretý, otvorený, rozvetvený, uzly elektrického obvodu](#); [Elektrický obvod, dohodnutý smer prúdu, zloženie jednoduchého elektrického obvodu](#)