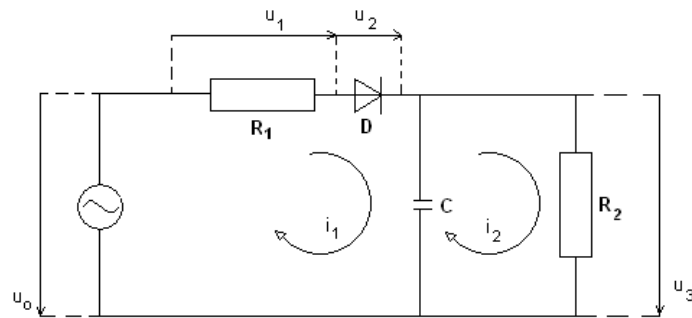


Obvodové veličiny :)

Napätie, ktoré pôsobí medzi časťami obvodu a **prúdy** prechádzajúce jednotlivými vetvami.

Výpočtom alebo meraním môžeme určiť ich veľkosť (absolútnu hodnotu) a zmysel (smer prúdu alebo polaritu napätia).



Elektrický obvod

[Ohmov zákon](#), [Kirchhoffov zákon 1](#), [2](#), [Elektrické meranie](#), [Riešenie obvodov](#), [orientácia a hodnota obvodových veličín](#), [Obvodové súčiastky](#)