

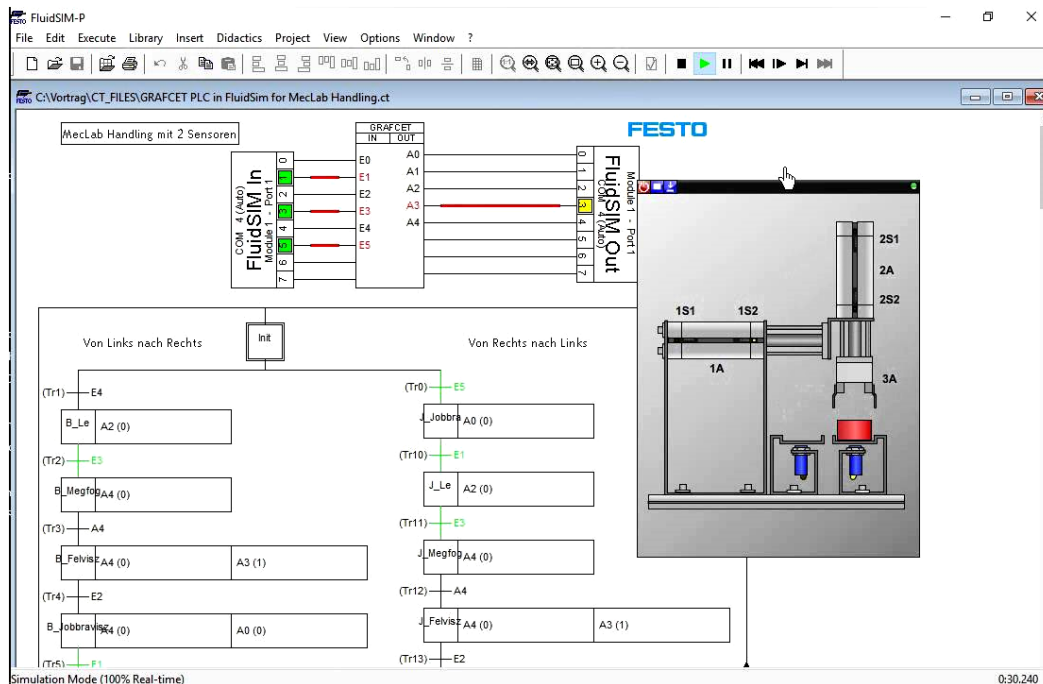
Grafcet (Graphical Representation of Sequential Function Charts) :

Moderný grafický **programovací jazyk**, určený hlavne pre **PLC**. Je odvodený na základe algoritmov Petriho sietí a vie naprogramovať paralelný chod **algoritmov**.

Zjednodušene môžeme hovoriť o norme (pravidlách) pre kreslenie **funkčných blokových schém**.

Jazyk Grafcet vznikol v rokoch 1975÷1977 na pôde francúzskej organizácie Association Francaise pour la Cybérnetique Economique et Technique (AF CET), v roku 1987 sa stal medzinárodne uznávaným štandardom [1]. Jazyk podporuje firma Siemens špeciálnym knižničným blokom S7-GRAPH v5.3 SP7 [2].

Spoločnosť Festo Grafcet podporuje v programe FluidSIM už od verzie 4.2.



Grafcet inak:

Grafcet je grafický nástroj používaný na modelovanie a riadenie sekvenčných procesov v automatizácii. Umožňuje vizuálne znázorniť rôzne stavy a prechody medzi nimi, čo uľahčuje návrh, programovanie a diagnostiku automatizačných systémov.

Každý krok (stav) je reprezentovaný obdĺžnikom a prechody medzi krokmi sú znázornené šípkami. Podmienky prechodu sú uvedené vedľa šípok.

[1] International Electrotechnical Commission 848 - Preparation of function charts for control systems.

[2] „Beží“ aj pod operačným systémom Windows 7 (v jeho 32 aj 64-bitovej verzii).



<https://www.youtube.com/watch?v=MH655PjfQ9g>