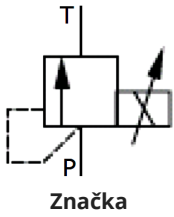


Proporcionálny hydraulický tlakový ventil priamo riadený inak :)



Hlavnými funkčnými časťami ventilu sú proporcionálny magnet a posúvač v tvare kužela, ktoré sú mechanicky spojené. Kotva elektromagnetu vyvodzuje silu, ktorá pôsobí proti sile ktorou kvapalina pôsobí na posúvač. Silu ktorou magnet pôsobí na posúvač môžeme plynule meniť pomocou prúdu, ktorým je napájané vinutie proporcionálneho magnetu. Plynule je teda možné meniť aj tlak, ktorý riadime.