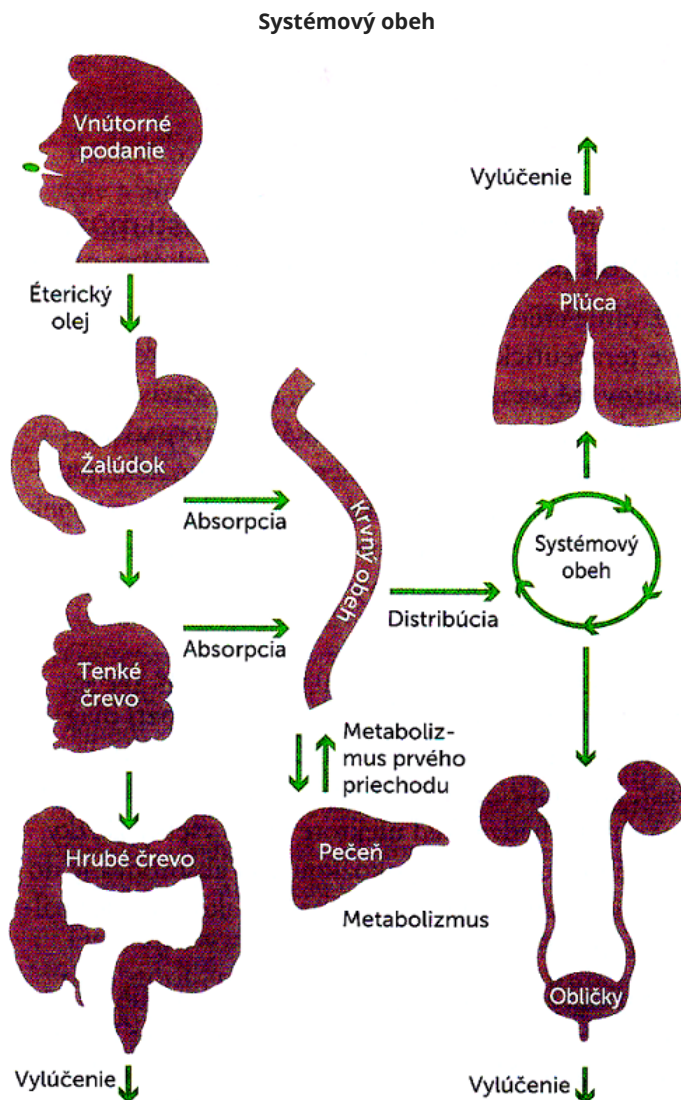


# Systémové a lokálne terapeutické účinky éterických olejov :)

## Systémové a lokálne terapeutické účinky pôsobia na telo rôznym spôsobom.

Systémová reakcia zahŕňa nasledovné procesy: absorpcia do krvného obehu, celotelová distribúcia obehovým systémom, metabolizmus v pečeni a vylúčenie zabezpečené obličkami, pľúcami a črevami. Kontakt s éterickým olejom môže vyvolať systémovú reakciu, pretože mnoho chemických zložiek éterických olejov má malé molekuly a je schopný preniknúť bunkovou.



**Prehľad absorpcie, distribúcie, metabolizmu a vylučovania éterických olejov, ktoré majú terapeutický účinok na celé telo.**

Na to, aby bol éterický olej účinný, nie je potrebná systémová absorpcia – v niektorých prípadoch použitie éterického oleja nebude zahŕňať absorpciu do obehového systému. Namiesto toho bude éterický olej vplývať na miesto prvého kontaktu. K takejto lokalizovanej reakcii môže dôjsť pri lokálnom alebo dokonca i vnútornom použití.

### Zdroje

Prevzaté a upravené z:

- *MODERN ESSENTIALS - Sprievodca éterickými olejmi na terapeutické použitie.*