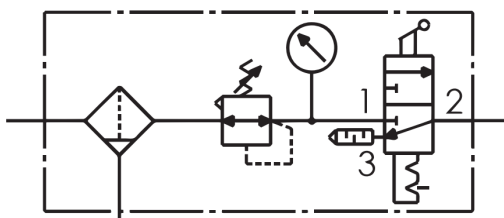


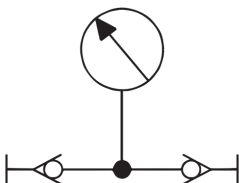
Symbols a značky pneu a e-pneu súčiastok spoločnosti SMC :)

Úprava vzduchu

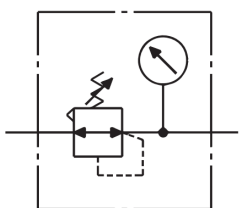
Jednotka na úpravu (čistenie) stlačeného vzduchu s 3/2-cestným distribučným ventilom



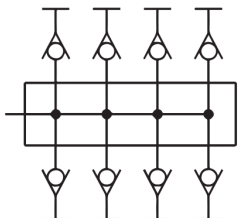
Manometer



Regulátor tlaku s manometrom

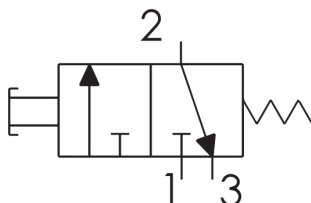


Rozvodná kocka

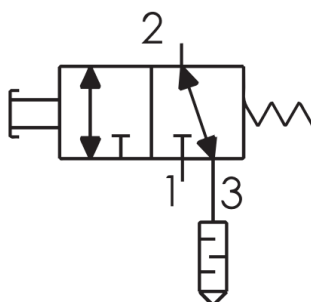


Ventily ovládané silou a mechanicky

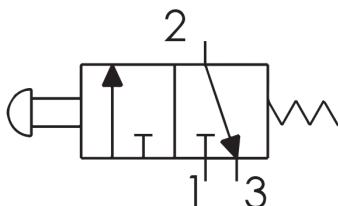
3/2 ventil ovládaný tlačidlom a pružinou, vo východzej polohe uzavretý



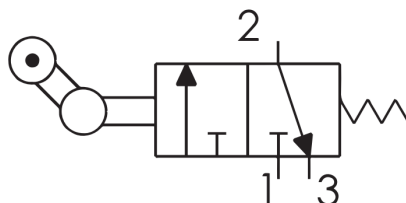
3/2 ventil ovládaný tlačidlom a pružinou, vo východzej polohe uzavretý a s tlmičom

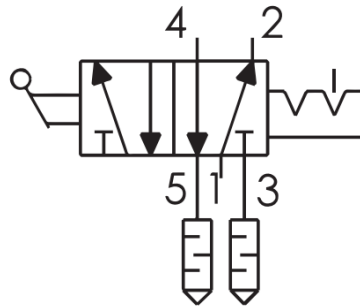


3/2 ventil ovládaný hříbikom a pružinou, vo východzej polohe otvorený



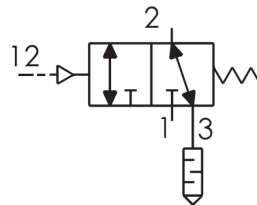
3/2 NC ventil ovládaný pákou s kladkou a pružinou



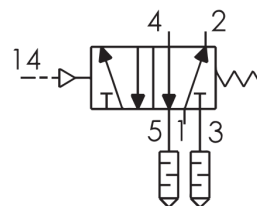


5/2 ventil aretačný ovládaný prepínačom

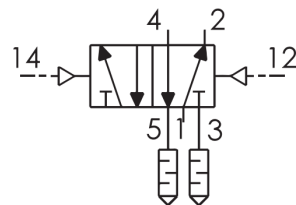
Vzduchom ovládané ventily



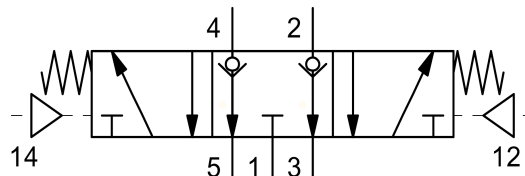
3/2 NC ventil ovládaný vzduchom a pružinou



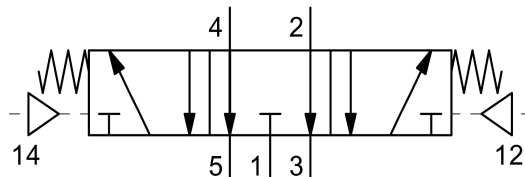
5/2 ventil ovládaný vzduchom a pružinou



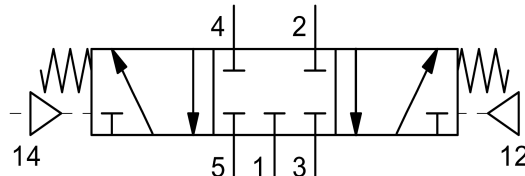
5/2 ventil ovládaný vzduchom z oboch strán



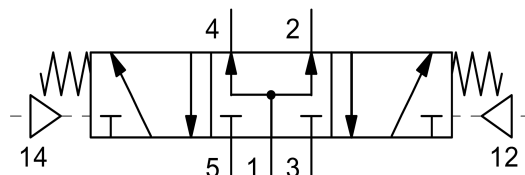
5/3 ventil so ventil so spätnými ventilmi



5/3 ventil so strednou polohou odvzdušnenou

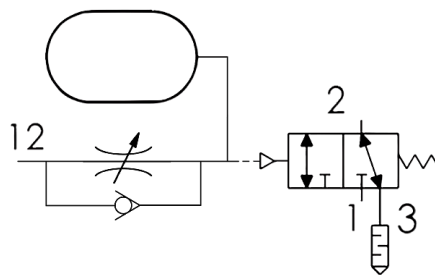


5/3 ventil so strednou polohou uzavretou



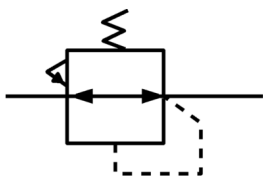
5/3 ventil so strednou polohou zavzdušnenou

Časovo oneskorovací NC ventil



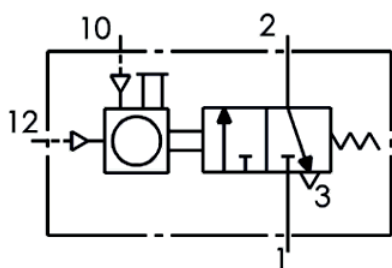
Tlakové ventily

Regulátor tlaku



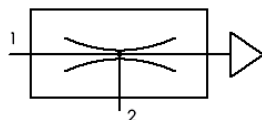
Počítadlo

Počítadlo

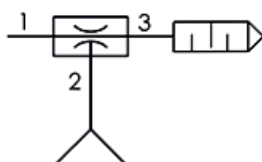


Podtlak

Ejektor



Ejektor vákuový s prísavkou

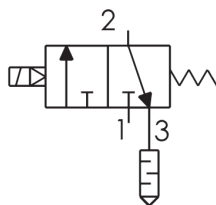


Vákuometer

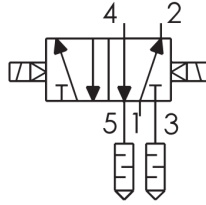


Solenoidové (elektro-pneumatické) ventily

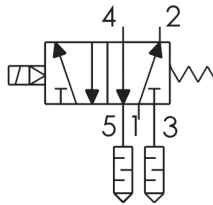
3/2 NC ventil ovládaný elektricky a pružinou



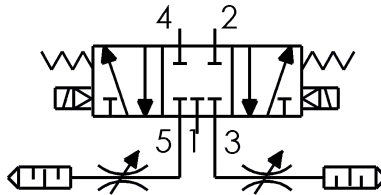
5/2 ventil ovládaný elektricky z oboch strán



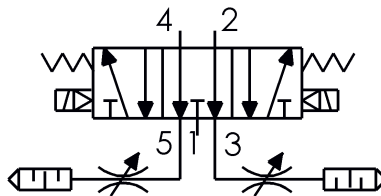
5/2 ventil ovládaný elektricky a pružinou



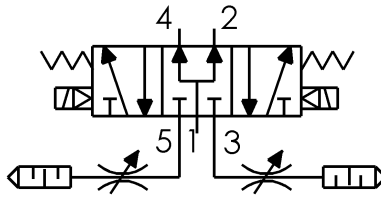
5/3 ventil, v strednej polohe prípojky uzavreté



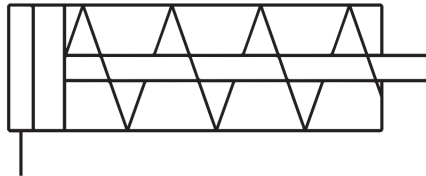
5/3 ventil, v strednej polohe prípojky odvzdušnené



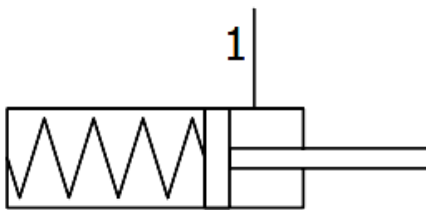
5/3 ventil, v strednej polohe prípojky pod tlakom



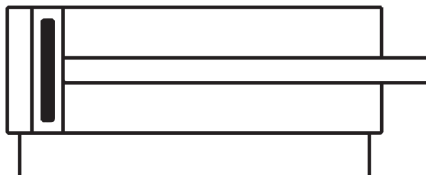
Pneumatické valce (aktuátory, akčné členy)



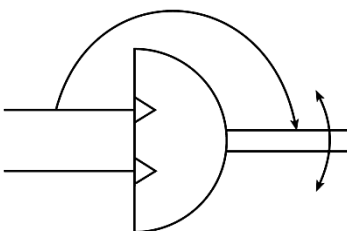
Jednočinný valec



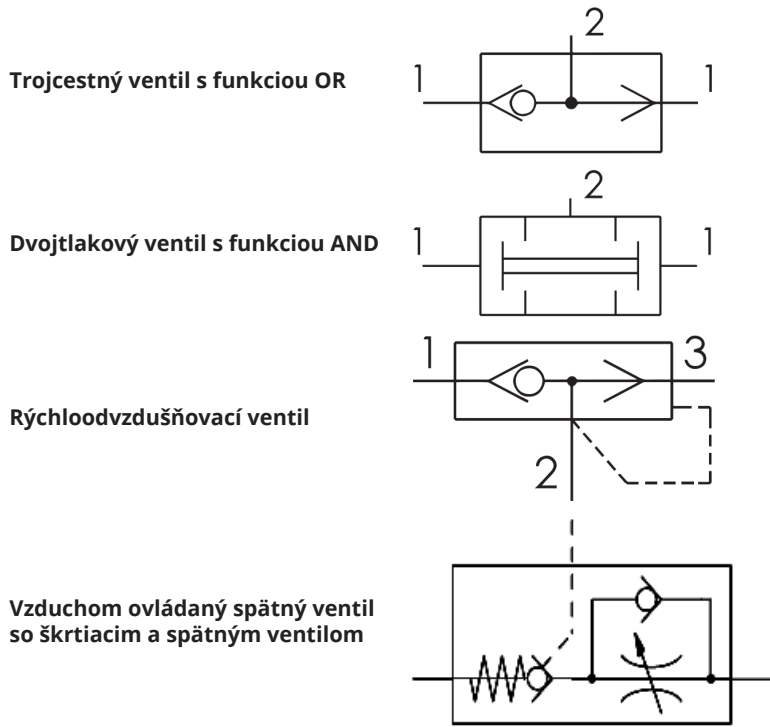
Dvojitinný valec s gumeným vankúšom (tlmením)



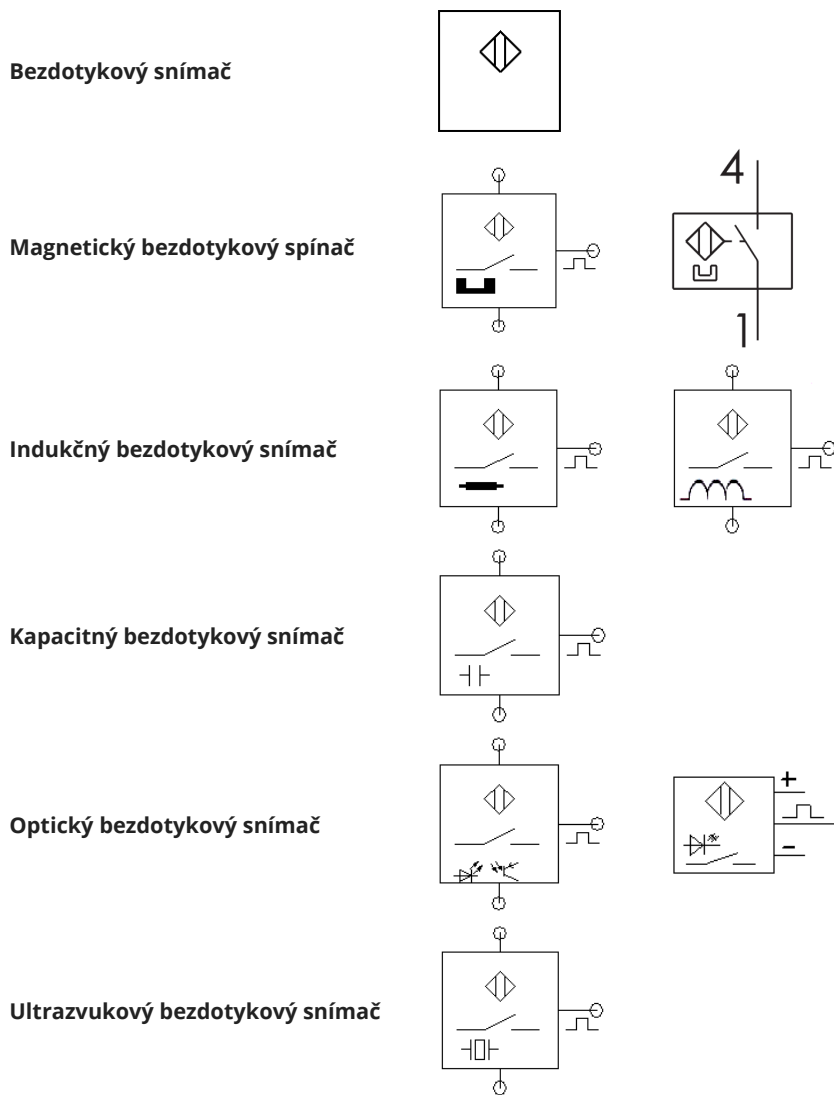
Motor kývavý

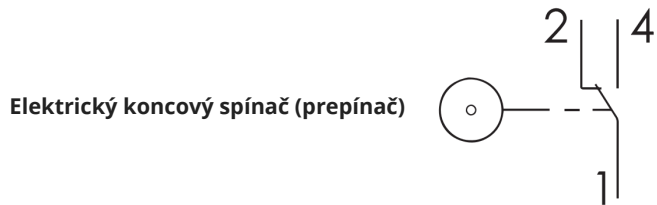


Príslušenstvo ovládajúce prietok

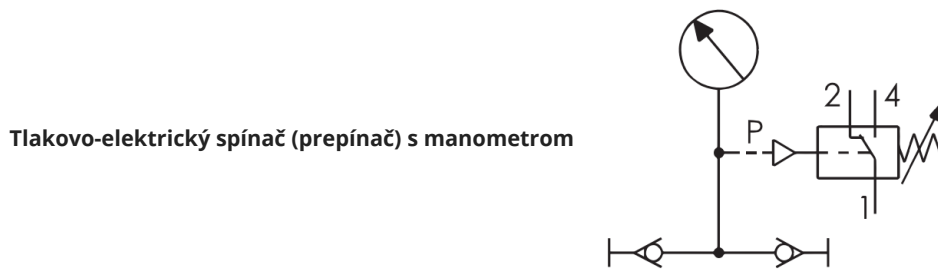


Snímače (spínače)





P/E prevodníky



[Symboly a značky pneumatiky použité v pneumatických schémach, hlavne FESTO](#); [Symboly a značky e-pneumatiky použité v pneumatických schémach, hlavne FESTO](#); [Porovnanie symbolov a značiek pneumatiky a e-pneumatiky spoločností SMC a FESTO](#)