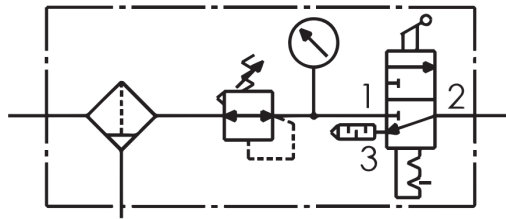


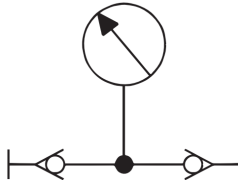
# Symbols a značky pneu a e-pneu súčiastok spoločnosti SMC :)

## Úprava vzduchu

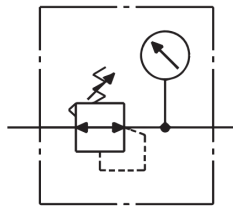
Jednotka na úpravu (čistenie) stlačeného vzduchu s 3/2-cestným distribučným ventilom



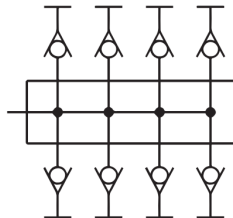
Manometer



Regulátor tlaku s manometrom

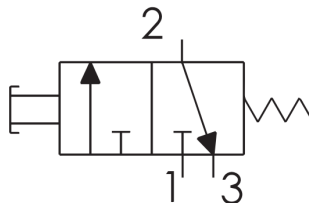


Rozvodná kocka

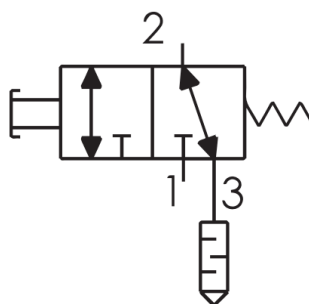


## Ventily ovládané silou a mechanicky

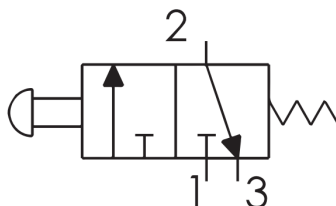
3/2 ventil ovládaný tlačidlom a pružinou, vo východzej polohe uzavretý



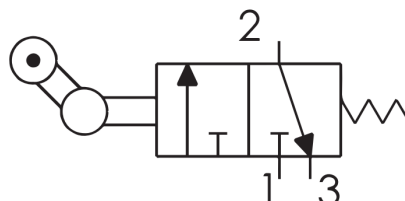
3/2 ventil ovládaný tlačidlom a pružinou, vo východzej polohe uzavretý a s tlmičom



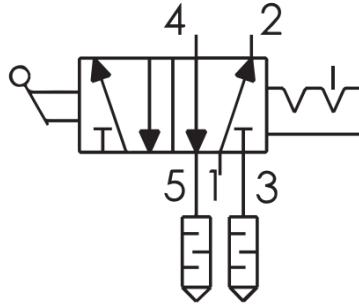
3/2 ventil ovládaný hříbikom a pružinou, vo východzej polohe otvorený



3/2 NC ventil ovládaný pákou s kladkou a pružinou

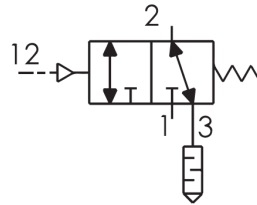


5/2 ventil aretačný ovládaný prepínačom

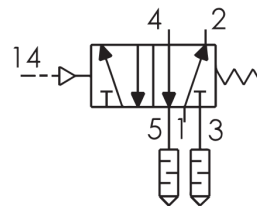


### Vzduchom ovládané ventily

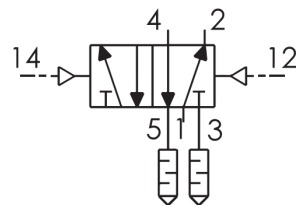
3/2 NC ventil ovládaný vzduchom a pružinou



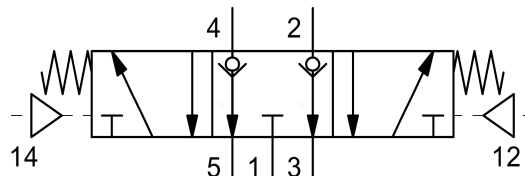
5/2 ventil ovládaný vzduchom a pružinou



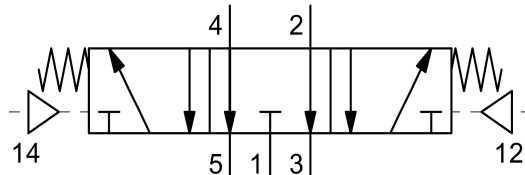
5/2 ventil ovládaný vzduchom z oboch strán



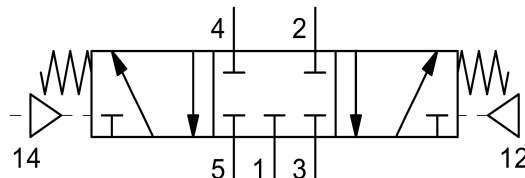
5/3 ventil so ventil so spätnými ventilmi



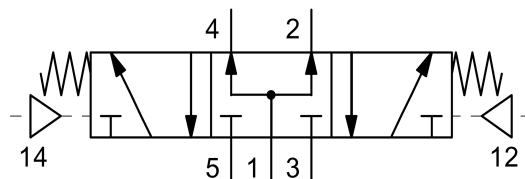
5/3 ventil so strednou polohou odvzdušnenou



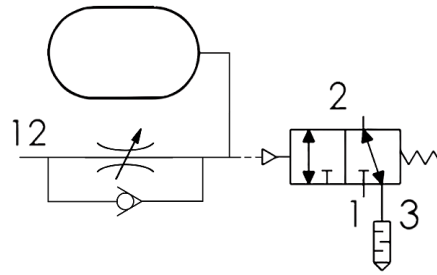
5/3 ventil so strednou polohou uzavretou



5/3 ventil so strednou polohou zavzdušnenou

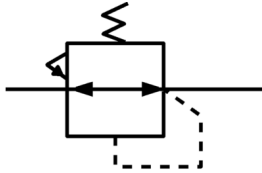


Časovo oneskorovací NC ventil



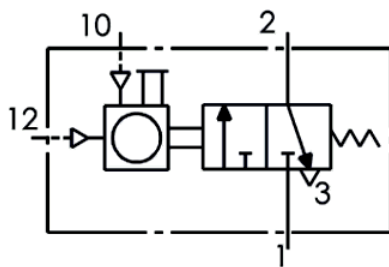
Tlakové ventily

Regulátor tlaku



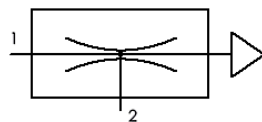
Počítadlo

Počítadlo

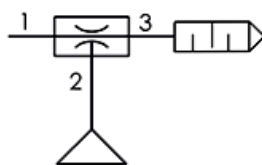


Podtlak

Ejektor



Ejektor vákuový s prísavkou

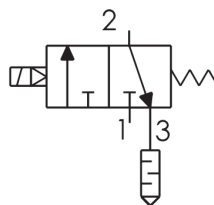


Vákuometer

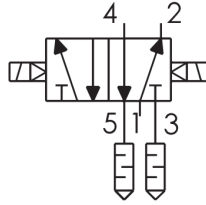


Solenoidové (elektro-pneumatické) ventily

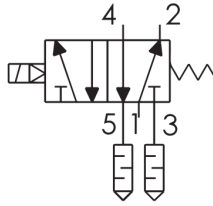
3/2 NC ventil ovládaný elektricky a pružinou



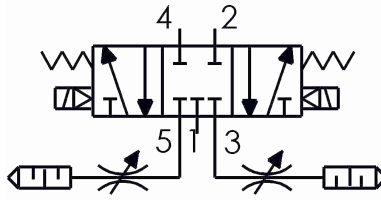
5/2 ventil ovládaný elektricky z oboch strán



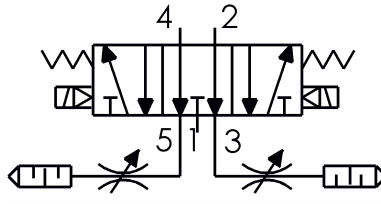
5/2 ventil ovládaný elektricky a pružinou



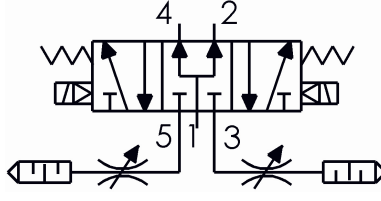
5/3 ventil, v strednej polohe prípojky uzavreté



5/3 ventil, v strednej polohe prípojky odvzdušnené

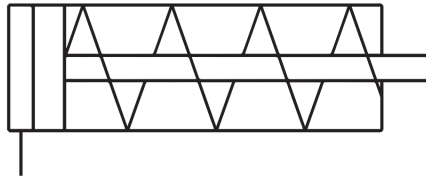


5/3 ventil, v strednej polohe prípojky pod tlakom

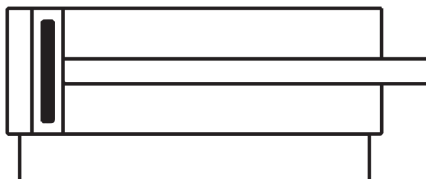


**Pneumatické valce (aktuátory, akčné členy)**

Jednočinný valec

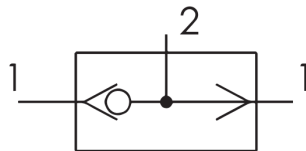


Dvojitinný valec s gumeným vankúšom (tlmením)

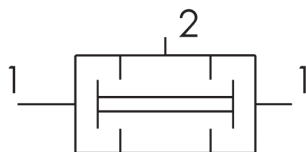


**Príslušenstvo ovládajúce prietok**

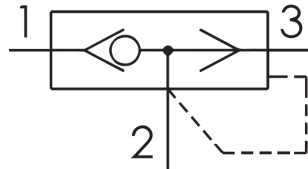
Trojcestný ventil s funkciou OR



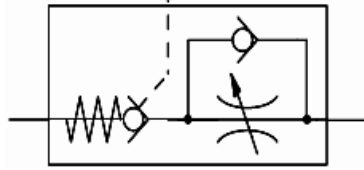
Dvojtlačový ventil s funkciou AND



Rýchloodvzdušňovací ventil

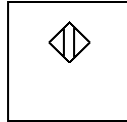


Vzduchom ovládaný spätný ventil so škrtiacim a spätným ventilom

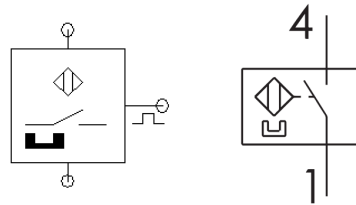


Snímače (spínače)

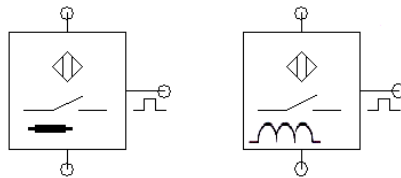
Bezdotykový snímač



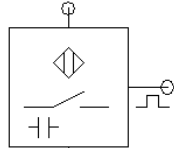
Magnetický bezdotykový spínač



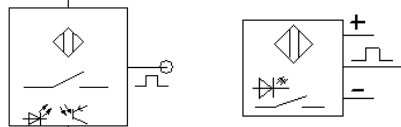
Indukčný bezdotykový snímač



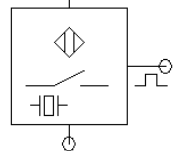
Kapacitný bezdotykový snímač



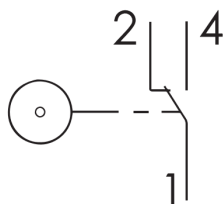
Optický bezdotykový snímač



Ultrazvukový bezdotykový snímač



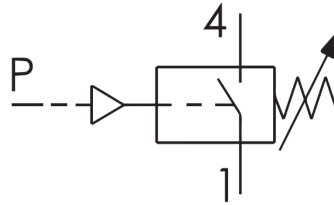
Elektrický koncový spínač (prepínač)



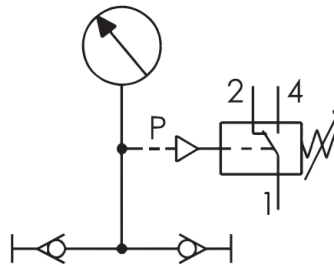
P/E prevodníky



Tlakovo-elektrický spínač



Tlakovo-elektrický spínač (prepínač) s manometrom



[Symboly a značky pneumatiky použité v pneumatických schémach, hlavne FESTO](#); [Symboly a značky e-pneumatiky použité v pneumatických schémach, hlavne FESTO](#); [Porovnanie symbolov a značiek pneumatiky a e-pneumatiky spoločností SMC a FESTO](#)