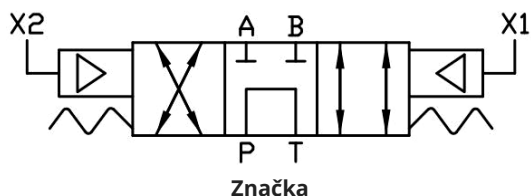


Vzduchom riadený hydraulický ventil :)



Zariadenie, ktoré využíva stlačený vzduch na ovládanie prietoku hydraulickéj kvapaliny. Tento typ ventilu kombinuje výhody pneumatických a hydraulických systémov.

Tieto ventily sa často používajú v priemyselných aplikáciách, kde je potrebné kombinovať vysokú silu hydraulických systémov s rýchlosťou a flexibilitou pneumatických ovládacích prvkov.



Fotografia