

## Základné prvky bytovej (domovej) elektrickej inštalácie :)

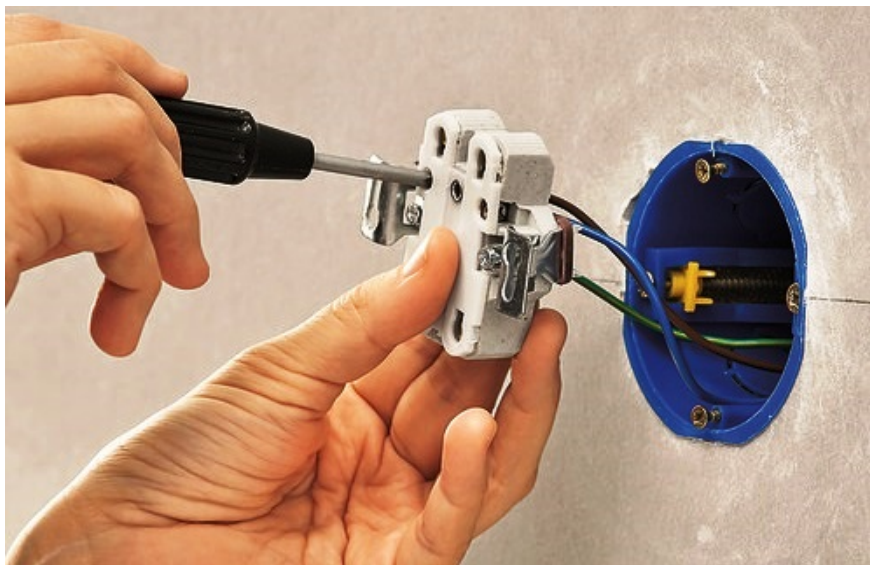
K základné prvky bytovej elektrickej inštalácie patria elektrické zariadenia, ktoré rozdeľujeme na zariadenia pred a za [elektromerom](#).

K zariadeniam pred elektromerom patria:

- [elektrická prípojka](#),
- [hlavná domová skriňa](#),
- [hlavné domové vedenie](#).

K ďalším základným prvkom domovej inštalácie patria:

- [elektromerová skriňa a hlavný istič](#),
- [hlavný rozvádzač](#).



**Bytová inštalácia ako sloveso**

V prípade prenájmu, predaja alebo rekonštrukcie domu, respektíve bytu musíme podľa zákona zabezpečiť energetickú certifikáciu. Energetický certifikát je dokument, ktorý zaradí dom, resp. byt do energetickej triedy od A až po G, a súčasne získame dôležité informácie o hospodárnosti domu, resp. bytu s energiami, ako aj prehľad možností energetickej úspory.

[Rozvádzače a rozvodnice, aký je medzi nimi rozdiel, rozvodné zariadenia, rozvádzače nízkeho napätia, rozvodnica \(aj bytová\), rozvodná skriňa, elektromerová skrinka, poistková skrinka](#)