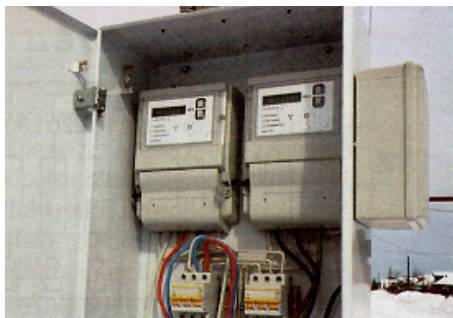


Elektromerová skriňa a hlavný istič :)

Základné prvky domovej inštalácie.

Zvyčajne sú umiestnené v oplotení, a to preto, aby pracovníci rozvodných podnikov mali kedykoľvek prístup k [elektromeru](#) alebo k hlavnému [ističu](#). Hlavný istič je dimenzovaný na základe súčtu inštalovaného výkonu a koeficientu súčasnosti^[1]. Je to teda súčet štítkových údajov všetkých [spotrebičov](#), ktoré vynásobíme koeficientom súčasnosti.

Pre rodinné domy sa podľa veľkosti a inštalovaného výkonu najčastejšie používa istič 25 A. Pre byty a menšie stavby zvyčajne menší, 20 A.



Elektromerová skriňa

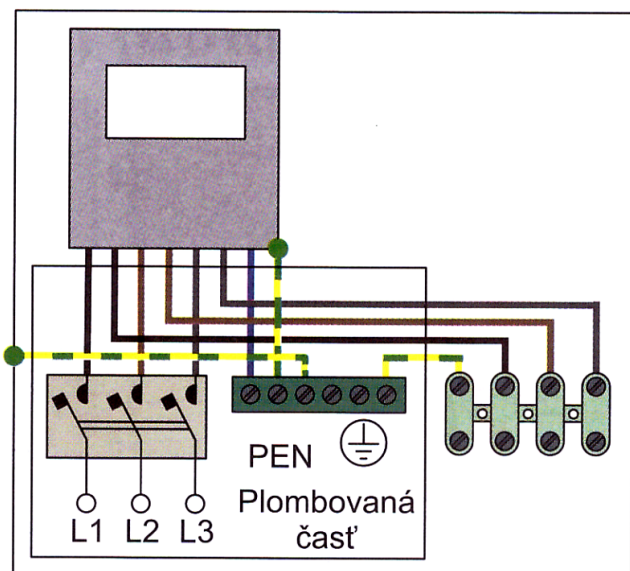
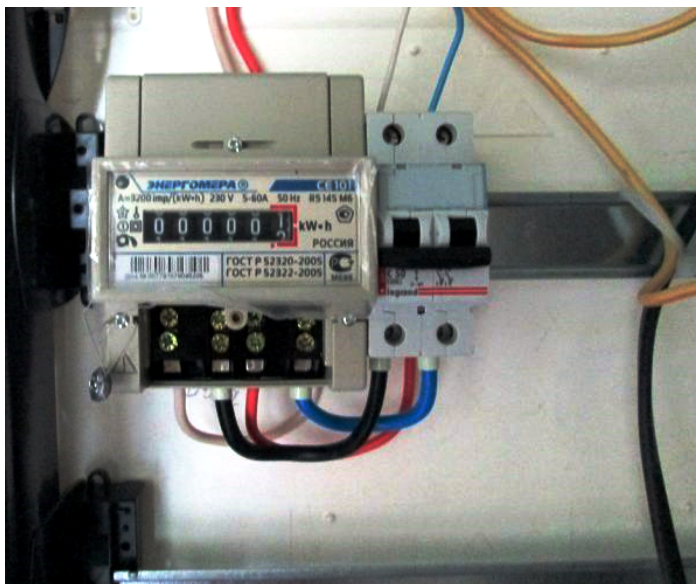


Schéma zapojenia elektromerovej skrine



Elektromer a hlavný istič

[1] Koeficient súčasnosti je daný normou, ktorá zníži požadovaný celkový inštalovaný príkon.

[Základné prvky bytovej \(domovej\) inštalácie](#)