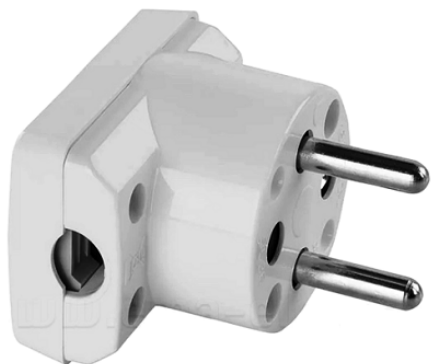


Vidlica (zástrčka), konektorové spojenie :)

Vidlica (zástrčka) je súčasťou pohyblivého prívodu k inému elektrickému zariadeniu alebo je priamo časťou tohto zariadenia. Vidlica je súčasťou elektrického spotrebiča a vkladáme ju do [elektrickej zásuvky](#).

Vidlice sú rôznych tvarov podľa tvaru elektrickej zásuvky.



Bežná biela vidlica, IP20



Vidlica bez krytu



Vidlica priebežná s vypínačom



Vidlica pologumená priama



Vidlica pologumená, IP44



Vidlica s uškom



Vidlica 4P 16A/400V, IP44

Obdobné spojenie dátových, telekomunikačných, všeobecne slaboprúdových rozvodov, prípadne kombináciu silových a slaboprúdových rozvodov nazývame **konektorové spojenie**.

Zdroje

Prevzaté a upravené z:

- Ján Pavlovkin, Ľubomír Žáčok, *Učebnica Technika 9, učebnica pre 9. ročník, v súlade s inovovaným ŠVP*, Taktik, 2021, ISBN 978-80-8180-101-3,

- <https://www.cbelektro.sk/kablove-zasuvky-a-vidlice-c10074>.