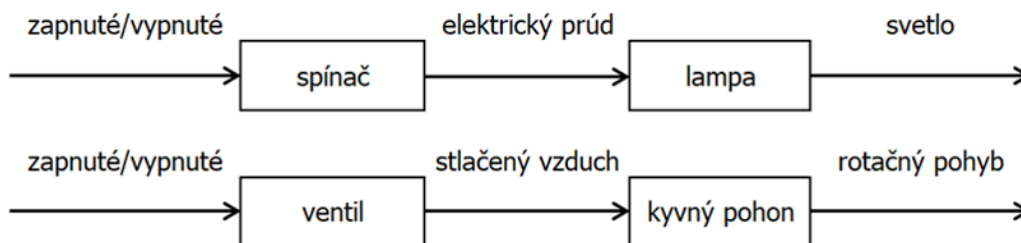


Riadenie (ovládanie) :

System, v ktorom riadený člen (ovládaný) člen plní príkazy riadiaceho člena, pričom riadiaci člen žiadnu spätnú informáciu o výstupe z riadeného člena.



Príklady riadenia

| Príklady riadenia | Vstupné veličiny | Výstupné veličiny |
|---|---|---|
| Rozsvietenie lampy | Spínač zopnutý Spínač rozopnutý | Lampa svieti Lampa nesvieti |
| Ovládanie pohybu pneumtického kývavého pohonu | Ventil v polohe zatvorený Ventil v polohe otvorený | Hriadeľ v polohe 90 ° Hriadeľ v polohe 0 ° |