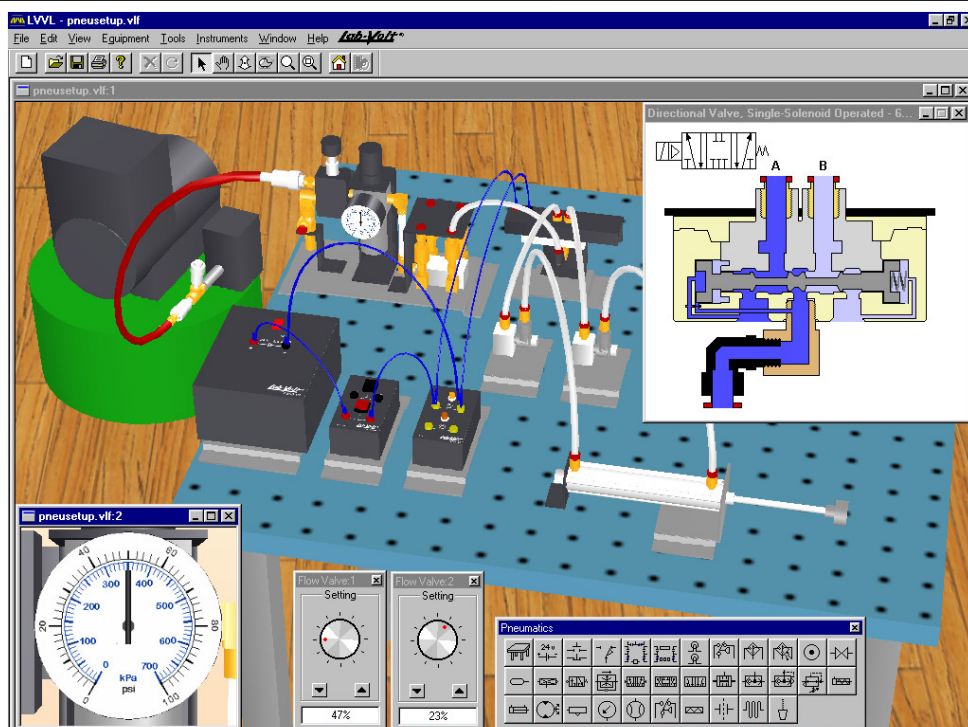
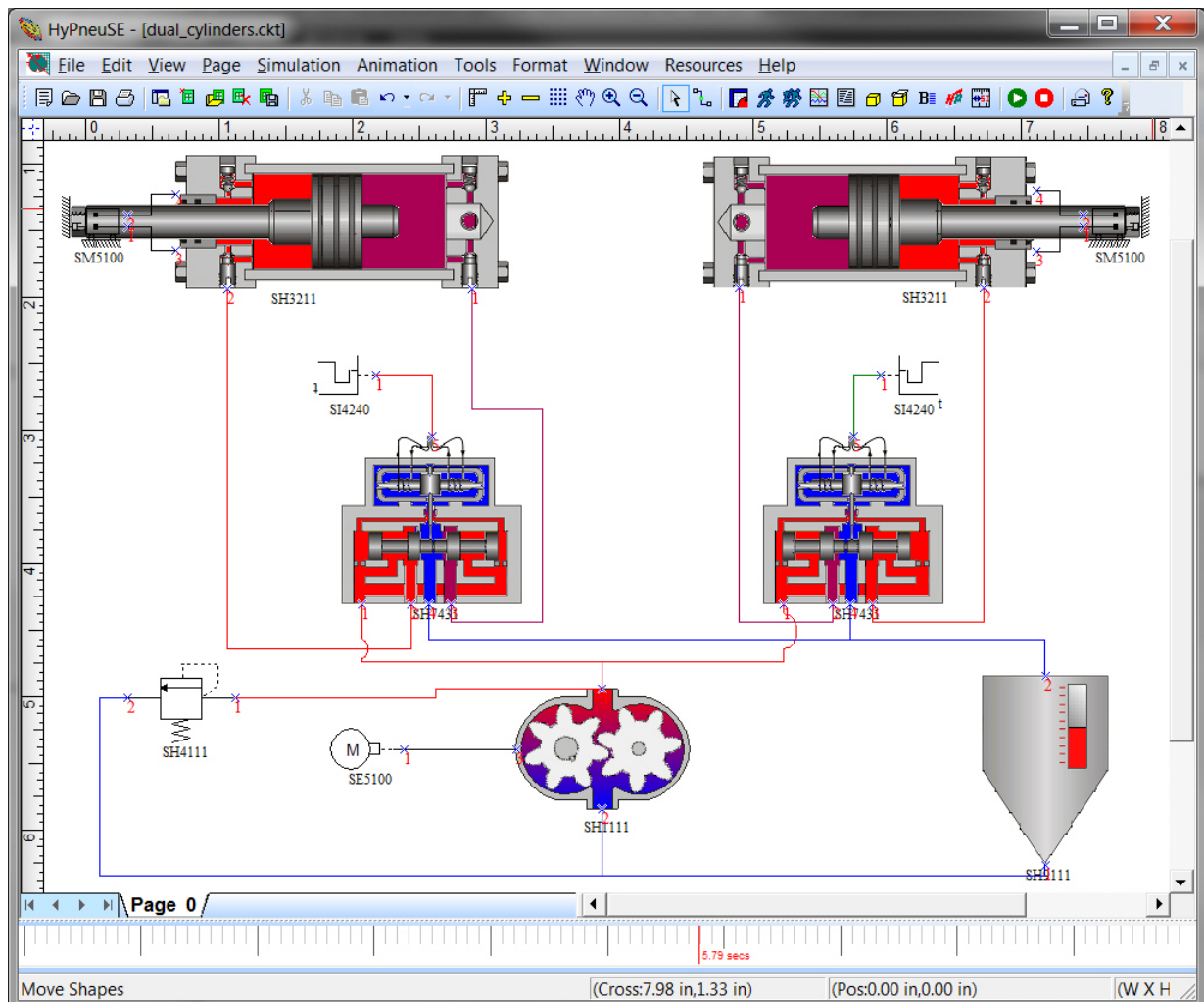
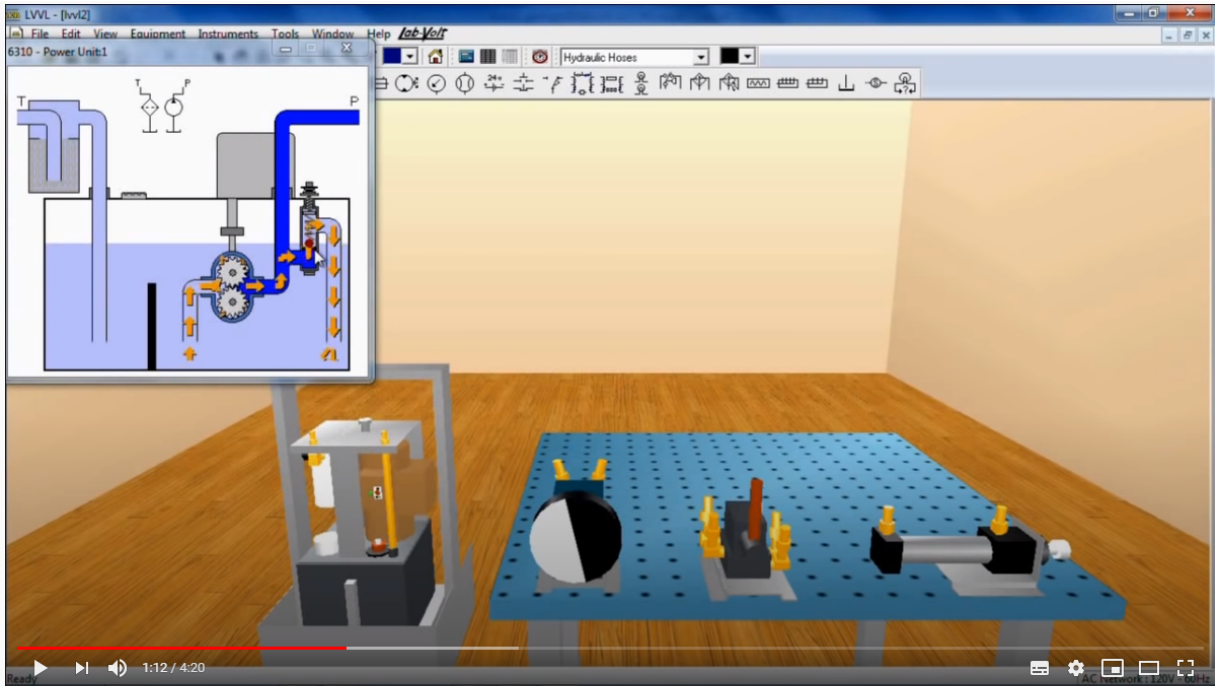


Simulačný program :)

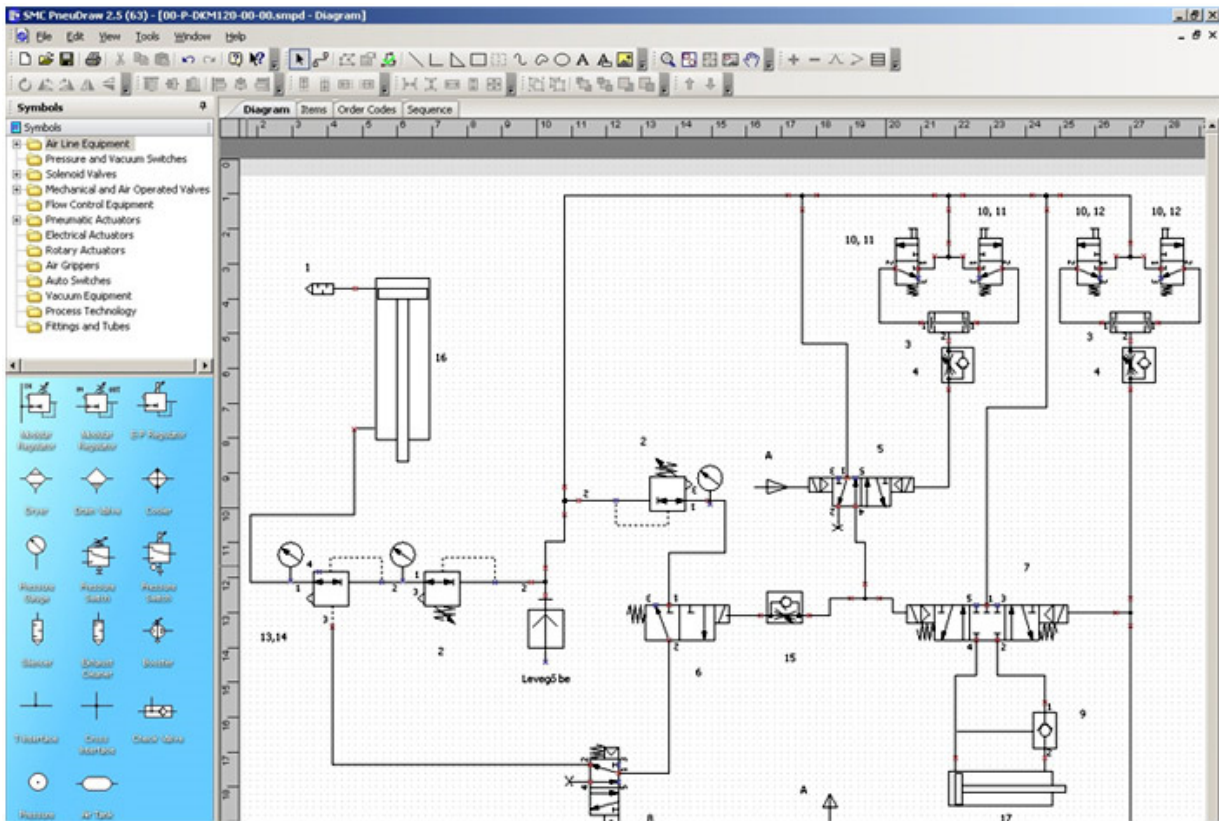
Simulačné programy sú softvérové aplikácie navrhnuté na modelovanie a simuláciu reálnych situácií, procesov alebo systémov.

Tieto programy využívajú matematické modely a algoritmy na vytvorenie virtuálnej verzie skúmaného javu alebo systému. Používajú sa v rôznych oblastiach, od výskumu a vývoja po vzdelávanie a tréning.





Hydraulics Simulation Software



WinErs - PneumatikDemo

Datei Bearbeiten Ansicht Steuerung Extras Einstellungen Fenster ?

Ex3: Stamping Device Electro - Pneumatikansicht Seite 3 (100 %)

Wiederholzeit: 0.100 s 05.11.2020 08:43:32

Ex3: Stamping/Bending Device GRAFCET - GrafCet-Ansicht Seite 1

Wiederholzeit: 0.100 s 05.11.2020 08:43:32
0-Zustand: — 1-Zustand: —

GRAFCET "Ablauf nach dem Startsignal"

```

    graph TD
      10((10)) -- "BG1 * SF0 * PG3 'Cylinder-Pos.=0 * Start * Sheet newly inserted'" --> 20((20))
      20 -- "BG1 'Cyl.-Pos.=0'" --> MB1[MB1]
      MB1 -- "BG2 'Cylinder-Pos.=1'" --> 30((30))
      30 -- "28k30" --> 40((40))
      40 -- "MB2 'Re-entry cylinder'" --> 10
  
```

Signalname	Untergrenze	Obergrenze	Einheit	Anfangszeit	Endzeit
Ex3A1.GR	0.0	100.0	%	05.11.2020 08:41:47.200	05.11.2020 08:43:00.000
MB1 [-]	Low	High	[-]	05.11.2020 08:41:47.200	05.11.2020 08:43:00.000
MB2 [-]	Low	High	[-]	05.11.2020 08:41:47.200	05.11.2020 08:43:00.000

Bereit. 776, 608

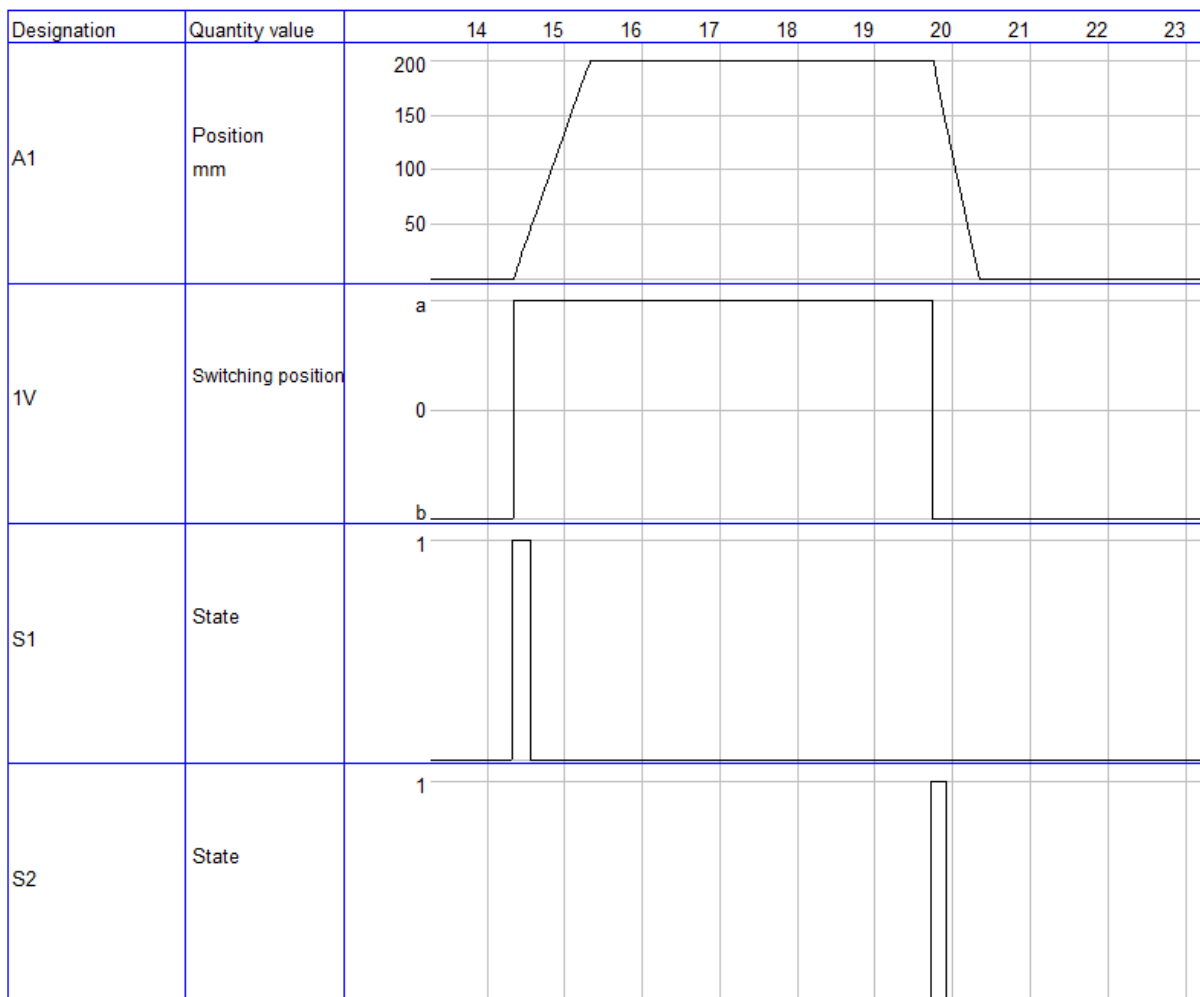
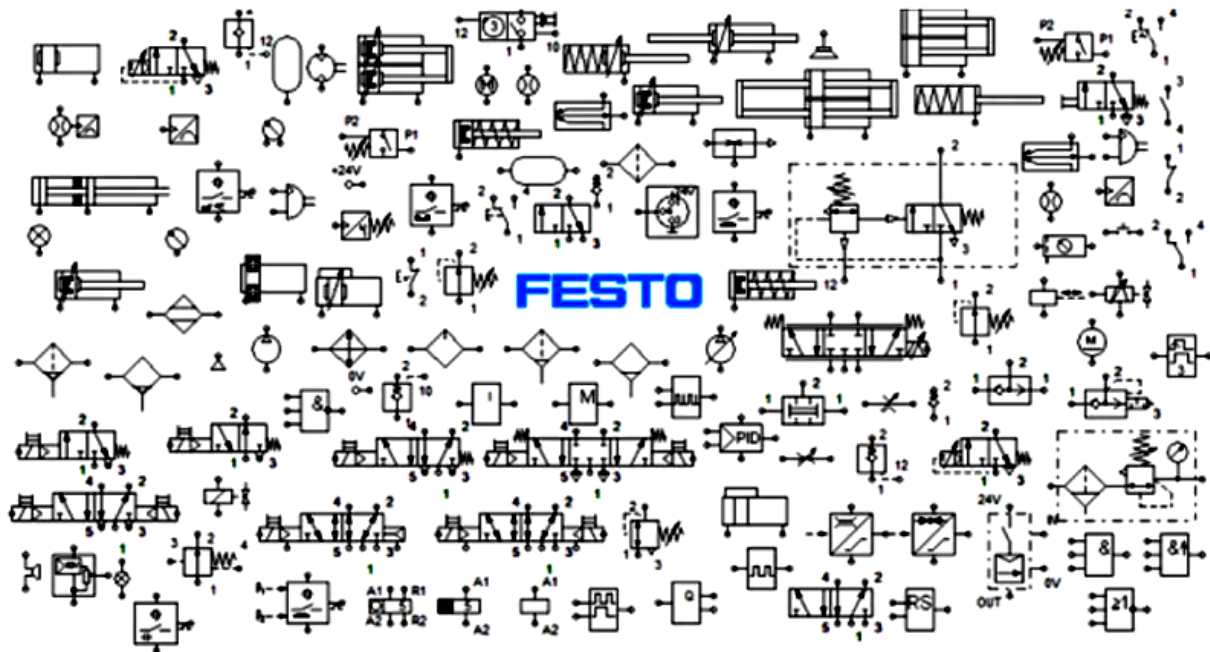
FluidSIM-P

Datei Bearbeiten Ausführen Didaktik Ansicht Optionen Fenster ?

Komponentenbibliothek

e:\didactic\fsp_stud\ct\noname1.ct

Simulationsmodus



Stavový diagram

Simulácia, počítačová simulácia

Zdroje

Prevzaté a upravené z:

- <https://abbrobotika.sk/slovník/simulacne-programy/>.