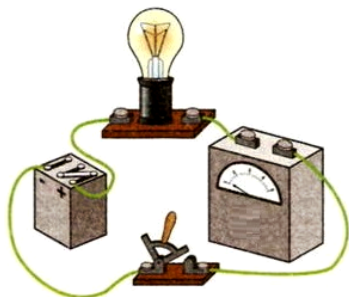
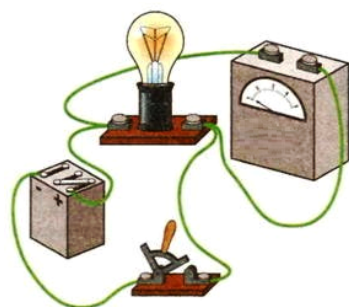


Meranie 1 - Kontrolné otázky :)

1. Čím a ako meriame v elektrickom obvode elektrické napätie?
2. Čím a ako meriame v elektrickom obvode elektrický prúd?
3. Aký merací prístroj je zapojený v elektrickom obvode?



4. Aký merací prístroj je zapojený v elektrickom obvode?



5. Čo je to [volt-ampérová charakteristika \(VACH\)](#)?