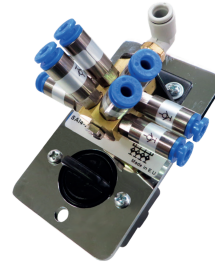
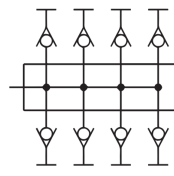
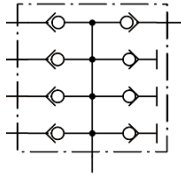


Rozvodná kocka v pneumatike (iba obrázky)

Rozvodná kocka v pneumatických systémoch slúži na distribúciu stlačeného vzduchu do rôznych častí systému.

Je to komponent, ktorý umožňuje pripojenie viacerých pneumatických hadíc, čo zjednodušuje praktické zapojenie, zvyšuje jeho flexibilitu a umožňuje jednoduchú údržbu systému.



Značky a fotografie rozvodných kociek