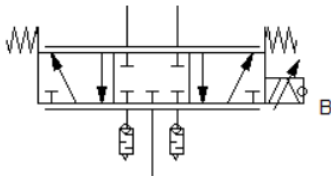


Proporcionálny prietokový ventil MPYE :)



Značka

Rýchly, s dlhou životnosťou a úsporný: vysokodynamický ventil s tvrdým tesnením posúvača MPYE.

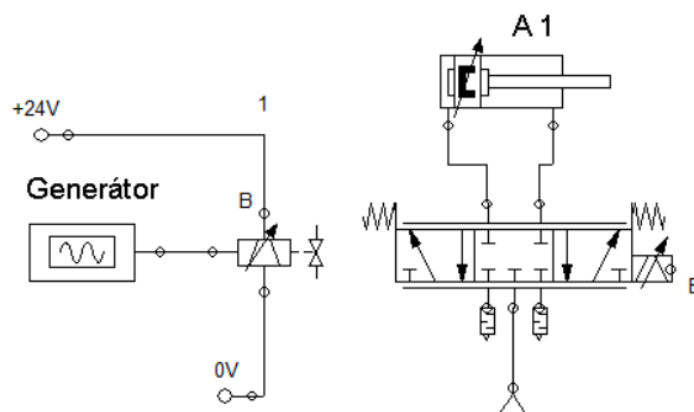
S externým regulátorom polohy a systémom merania dráhy môžete vytvoriť presný pneumatický systém polohovania.



Fotografia

Skrátená charakteristika:

- regulovaný ventil s posúvačom,
- riadený analógovo,
- zadávanie požadovanej hodnoty ako analógový napätový signál (0...10 V),
- vhodný pre servopneumatické aplikácie s regulátorom koncovej polohy SPC11.



Zapojenie proporcionálneho ventilu spolu s [generátorom funkcií](#)

[Proporcionálny 5/3-cestný ventil FESTO](#)

Zdroje

Prevzaté a upravené z:

- https://www.festo.com/sk/sk/p/proporcionalny-prietokovy-vent-il-id_MPYE_1/?categoryCode=pim369&q=%7E%3AfestoSortOrderScored.