

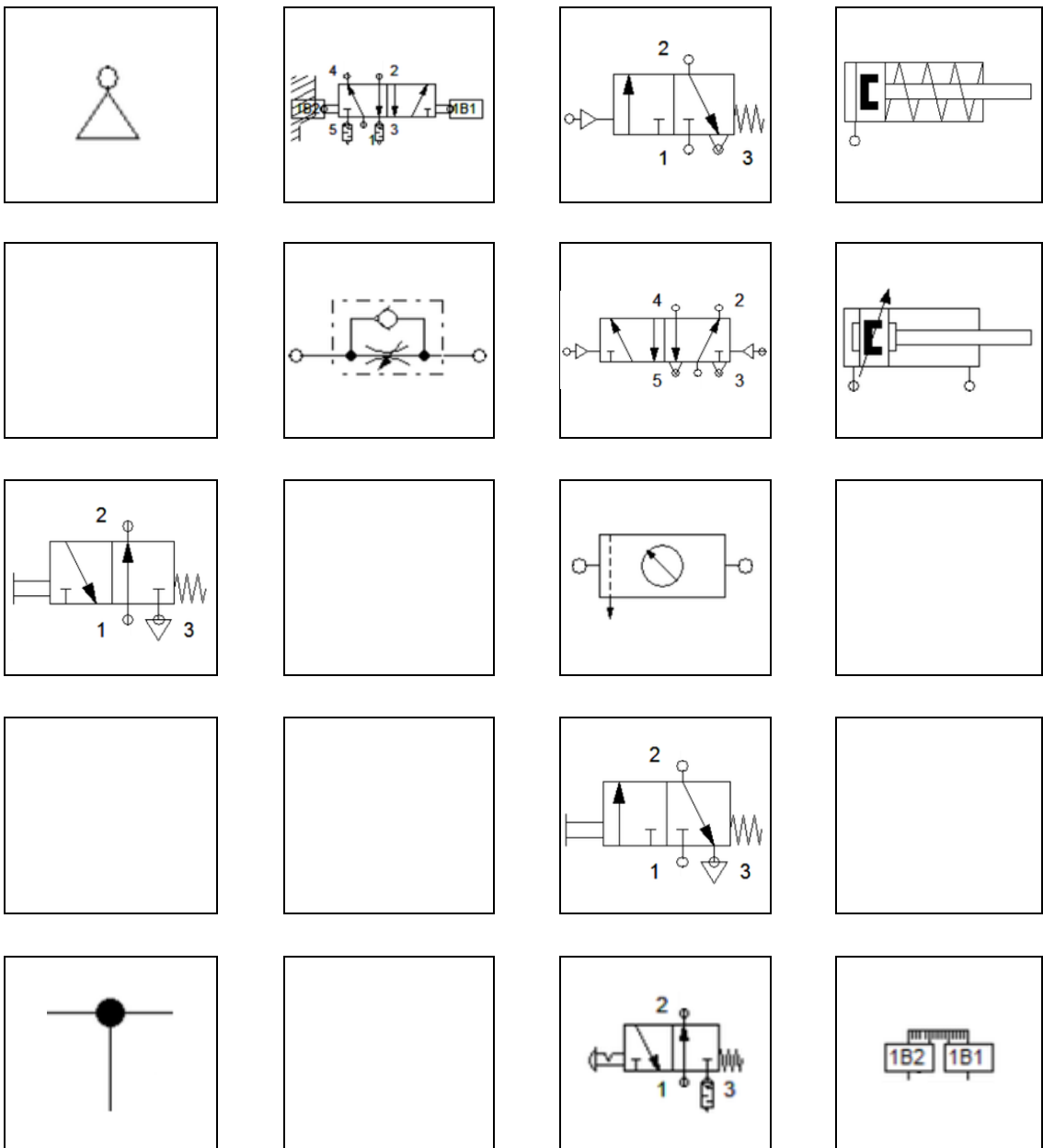
Príklad 01a

Realizujte zapojenie jednočinného valca.

- Vysúvanie valca ovládajte priamym riadením.
- Pohyby valca ovládajte 3/2 cestným ventilom.

1. Vyberte súčiastky zapojenia.
2. Rozmiestnite vybrané súčiastky na plochu.
3. Prepojte jednotlivé súčiastky – vytvorte schému.
4. Overtte funkčnosť zapojenia v programe FluidSIM.
5. Overtte funkčnosť zapojenia v praxi.
6. Navrhните praktický spôsob využitia realizovaného zapojenia.

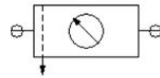
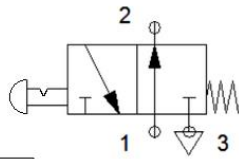
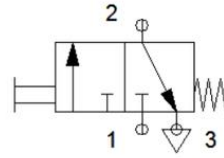
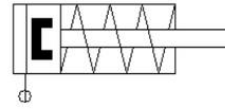
1. Vyberte súčiastky zapojenia.



1. Vyberte súčiastky zapojenia.

Riešenie

2. Súčiastky rozmiestnené na ploche vhodne pospájate/Vytvorte schému zapojenia.



2. Súčiastky rozmiestnené na ploche vhodne pospájate/Vytvorte schému zapojenia.
Riešenie

